



REPORT D'IMPATTO RETEX 2022

Lettera del CEO

01 Retex Universe

- 01.1 Key Data 2022
- 01.2 Retex Universe
- 01.3 Who We Are
- 01.4 Why We Exist
- 01.5 What We Want
- 01.6 How We Do
- 01.7 Valori
- 01.8 Governance

02 Le nostre buone pratiche

- 02.1 Essere Benefit
- 02.2 Road Map ESG
- 02.3 Stakeholder
- 02.4 Temi di Impatto
- 02.5 Gestione delle Buone Pratiche
- 02.6 I nostri Sustainable Development Goals

03 I 5 SDGs targati Retex

- 03.1 SDG 1 - Sconfiggere la povertà
- 03.2 SDG 4 - Istruzione di qualità
- 03.3 SDG 5 - Parità di genere
- 03.4 SDG 8 - Lavoro dignitoso e crescita economica
- 03.5 SDG 13 - Lotta contro il cambiamento climatico

Index

04 Approccio metodologico

- 04.1 Metodologia
- 04.2 Indice GRI
- 04.3 Aree di impatto Retex

05 Appendice dati



Lettera del CEO

A pochi mesi dalla trasformazione in **Società Benefit**, che ha formalizzato un percorso di **responsabilità sociale d'impresa** e di **impegno etico** già parte integrante del nostro DNA, pubblichiamo il nostro **primo Report d'Impatto** con l'obiettivo di condividere con tutti i nostri stakeholder **i traguardi raggiunti, le sfide e gli obiettivi futuri**, e renderli consapevoli dell'enorme impegno che adottiamo in ogni nostra azione al fine di creare **valore condiviso per la comunità** di cui facciamo parte. Nelle pagine seguenti troverete tutti i dettagli, ma ciò che mi preme sottolineare qui è la volontà di essere il più possibile **trasparenti** e di dare a tutti i nostri interlocutori chiave gli strumenti per «leggere» al meglio quello che facciamo e a noi stessi l'opportunità di tracciare in modo puntuale tutte le attività di beneficio

comune. Ed è per questo motivo che **abbiamo deciso di far confluire tutte le nostre azioni all'interno di cinque dei 17 SDGs dell'Agenda 2030 delle Nazioni Unite** messa a segno per contribuire allo sviluppo globale, promuovere il benessere umano e proteggere l'ambiente. Nelle pagine seguenti troverete tutti i dettagli dei progetti realizzati da e per le nostre persone, in collaborazione con alcuni nostri clienti o, ancora, con e per la comunità. Quando è nata Retex sentivo la responsabilità di creare **un'impresa diversa, che rendesse le persone orgogliose di farne parte**, e i nostri partner consapevoli del nostro impegno che va ben oltre l'erogazione dei prodotti e servizi offerti. Oggi, a distanza di oltre 10 anni, sono orgoglioso di potere dire che la strada intrapresa è stata quella giusta. Buona lettura!

— Fausto Caprini | CEO RETEX



01

Il Retail è molto più che punti vendita, transazioni, logistica. È un vero e proprio viaggio, fatto di interazioni prima, durante e dopo ogni contatto tra brand e persone.



Retex Universe

KEY DATA 2022

WHO WE ARE

WHY WE EXIST

WHAT WE WANT

HOW WE DO

VALORI

GOVERNANCE

Key Data 2022

**€91
MILIONI**
DI FATTURATO



552
DIPENDENTI

164
UNDER 30

32 PAESI DI
PROVENIENZA



52%
DEL TOTALE SONO
DIPENDENTI
DONNE



1.983
CLIENTI

84%
DI FORNITURA
ITALIANA

WHO WE ARE

Siamo una **MarTech Company** che guida l'innovazione nel mondo Retail con l'obiettivo di creare esperienze d'acquisto uniche.



WHY WE EXIST

Per ispirare relazioni sostenibili tra persone e suscitare emozioni e comportamenti significativi.

WHAT WE WANT

Ridefinire il significato di vendita al dettaglio e aiutare le persone a prosperare in un mondo in trasformazione.

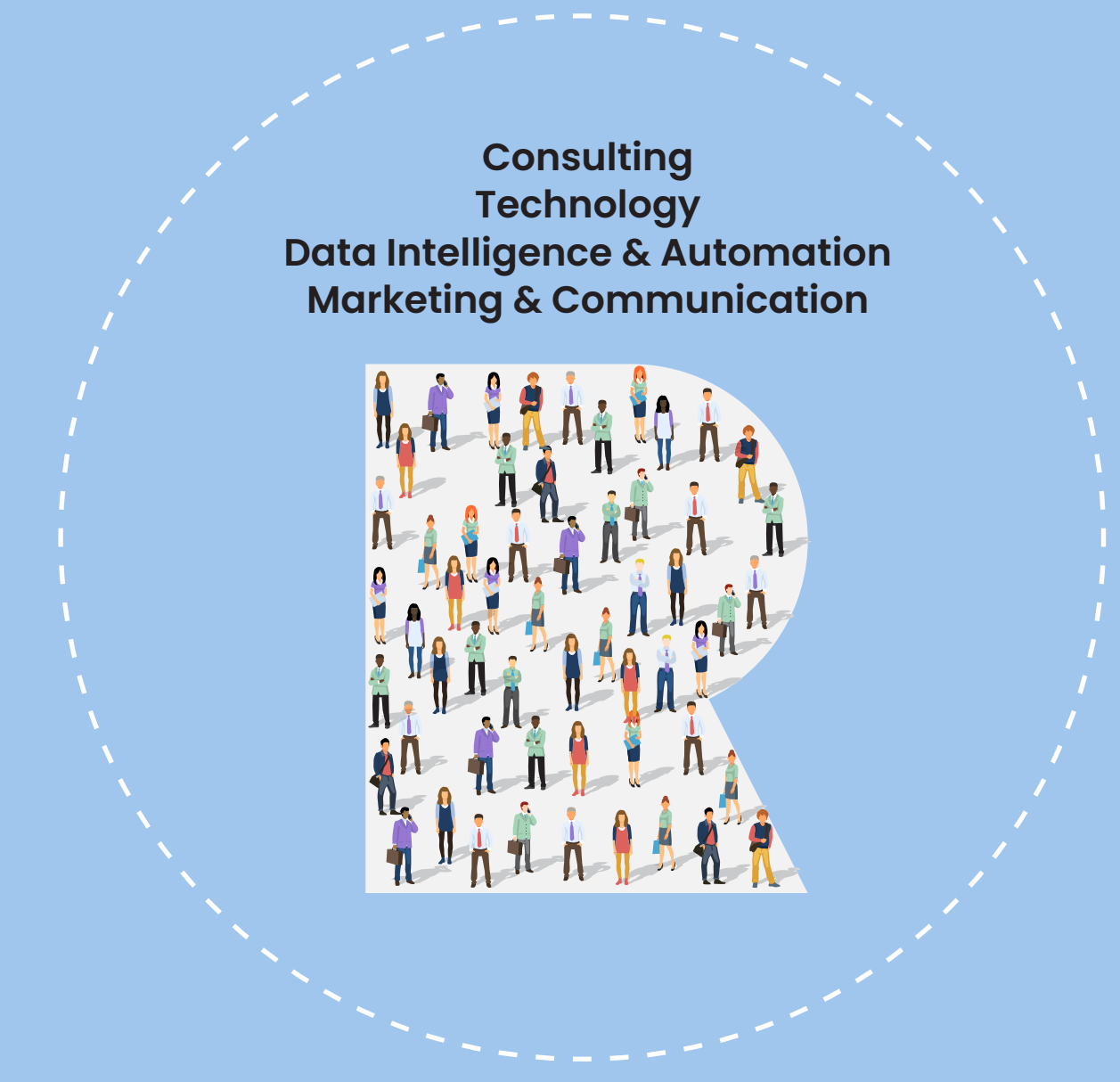
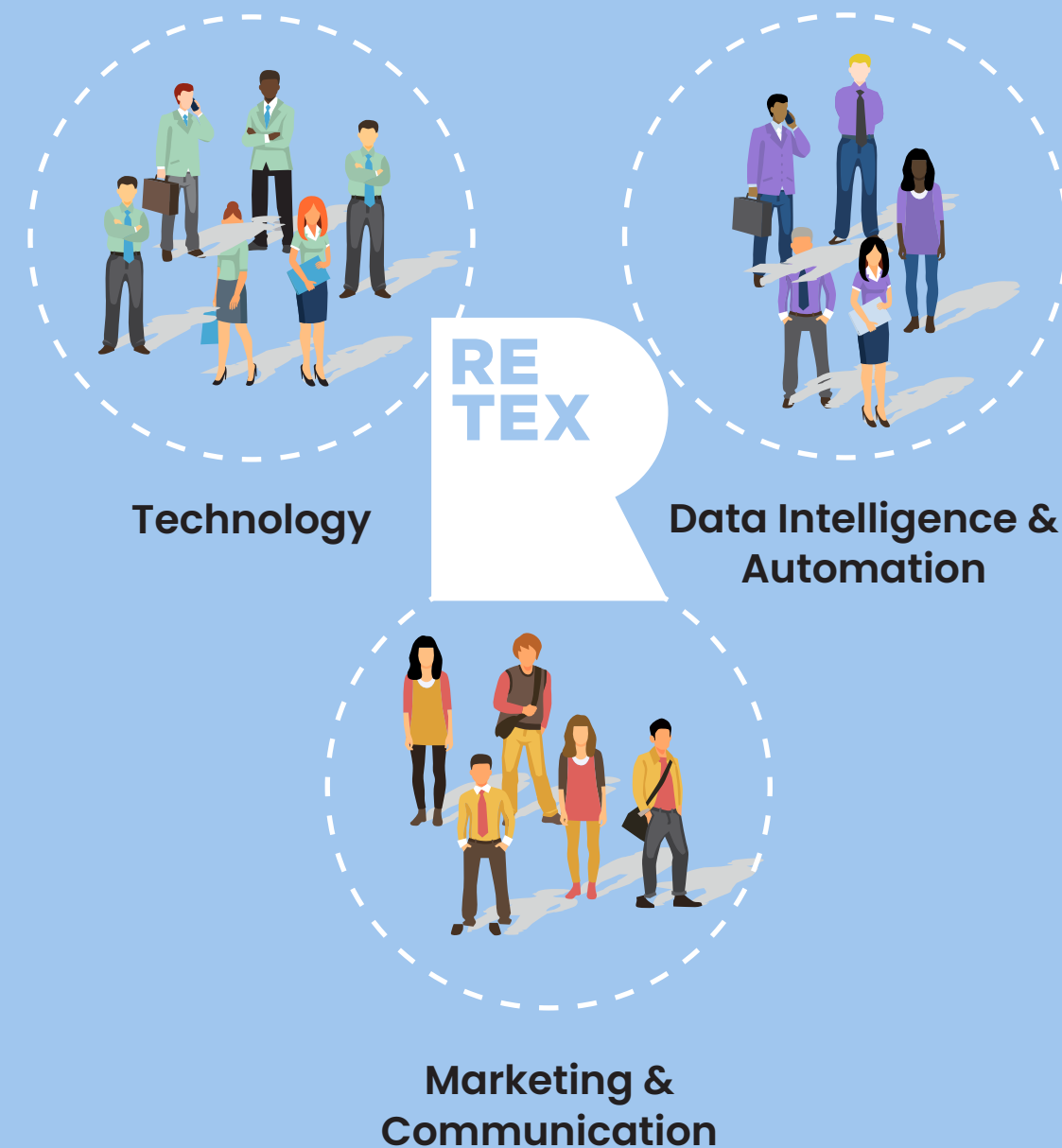
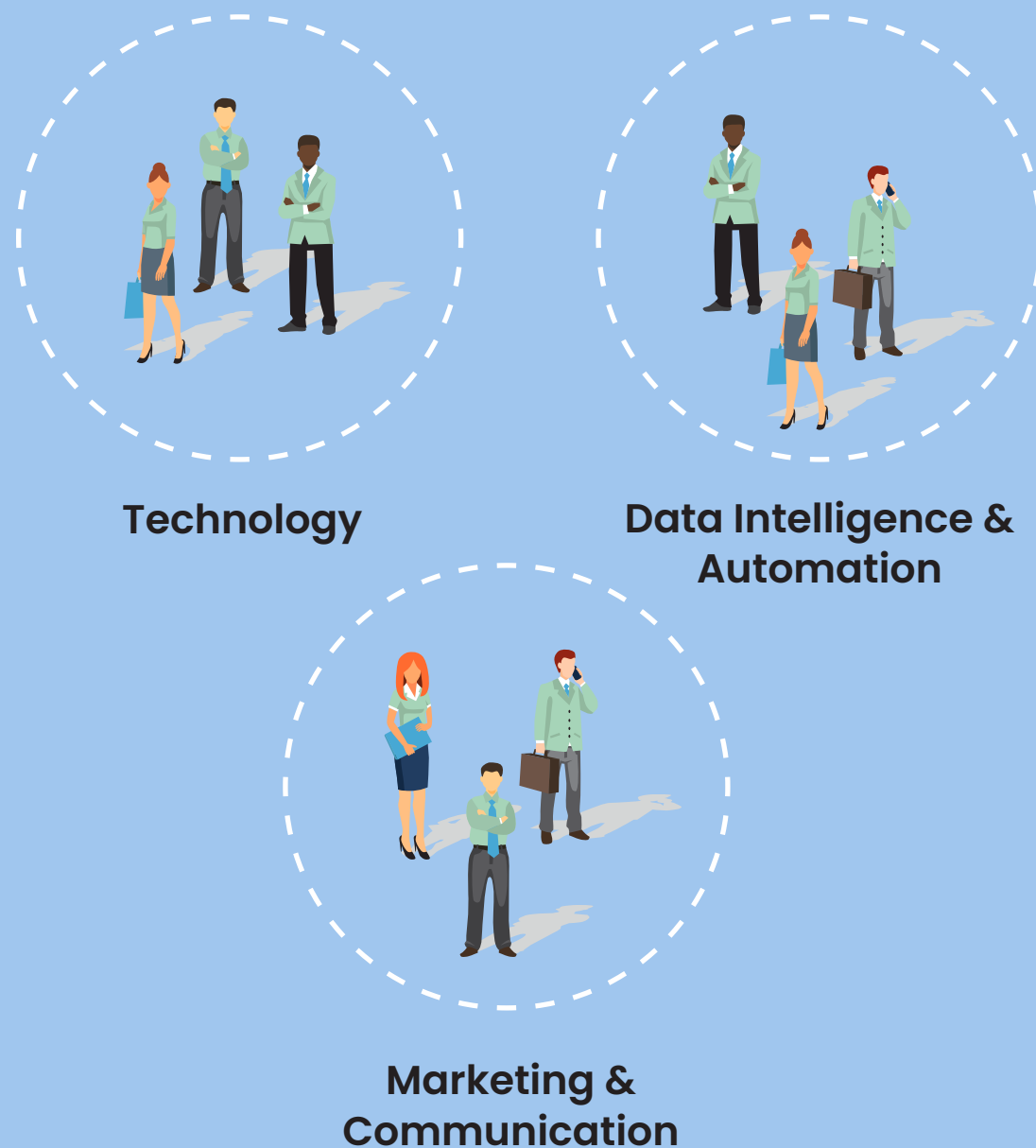
HOW WE DO

Uniamo business, tecnologia, dati e creatività per ideare e generare relazioni uniche nel mondo Retail.

I nostri talenti affiancano le aziende di tutte le industry nel migliorare le connessioni con i loro clienti.

L'evoluzione è la nostra rivoluzione

Riunire brand e persone. Trasformare le esperienze in valore reale, impatto e performance economica. Costruiamo insieme il futuro del Retail. Questa è la nostra più grande ambizione.



Da...

Un player con un forte DNA tecnologico, in uno scenario di domanda spesso settoriale, e provider di soluzioni altamente frammentati.

A...

Player "one-stop-shop" con un completo set di competenze all'interno di una domanda in rapida convergenza (soprattutto per settori B2C) e un panorama di partner e soluzioni che si evolve costantemente.

A...

Retex è la MarTech Company che promuove e accelera le connessioni multidimensionali con i clienti e aiuta i brand a compiere la transizione verso un nuovo significato di Retail.



Valori

ECCELLENZA

Ricerchiamo soluzioni innovative e fuori dagli schemi per anticipare e soddisfare le esigenze dei nostri clienti.

IMPRENDITORIALITÀ

Traduciamo le idee in soluzioni con creatività, intraprendenza, proattività, capacità di rischiare e coraggio di osare.

INTEGRITÀ

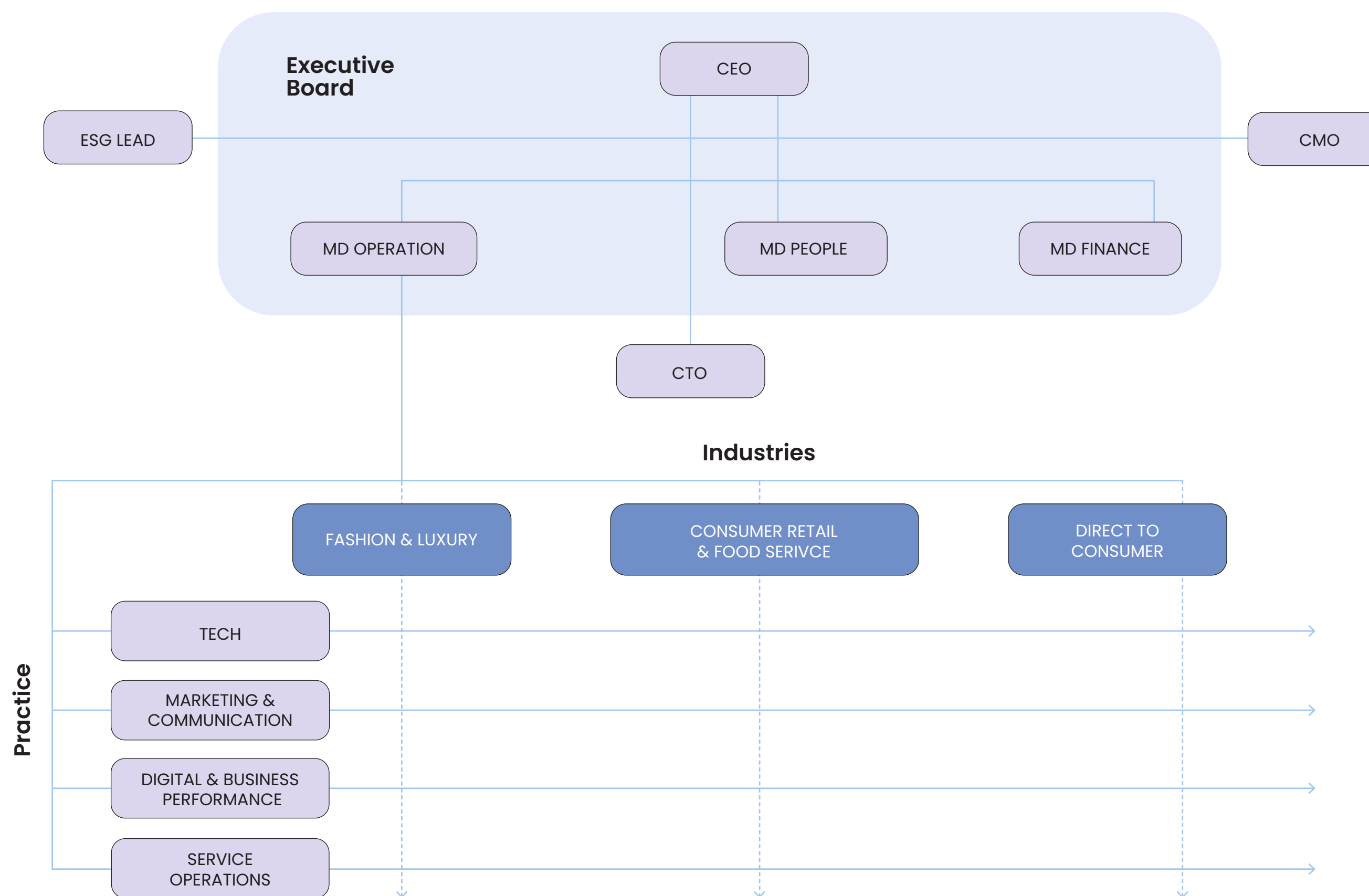
Crediamo nella trasparenza delle relazioni tra clienti, dipendenti, collaboratori e partner, orientando comportamenti autentici, sinceri e coerenti.

AGILITÀ

Adattiamo velocemente la nostra organizzazione e le nostre soluzioni alla tecnologia che cambia e ai bisogni del cliente, integrando agilmente nuove competenze nella nostra offerta.

Governance

Il nostro successo è strettamente legato alla nostra capacità di gestire in modo reattivo ed efficace tutte le nostre operazioni a livello globale. La nostra struttura organizzativa, inoltre, è progettata per facilitare la condivisione e l'implementazione delle migliori pratiche, in termini di sostenibilità.



02

La sostenibilità a 360° fa parte del nostro DNA. Creare un futuro migliore per le persone, la società civile e l'ambiente è il nostro obiettivo.



[ESSERE BENEFIT](#)

[ROAD MAP ESG](#)

[STAKEHOLDER](#)

[TEMI DI IMPATTO](#)

[GESTIONE DELLE BUONE PRATICHE](#)

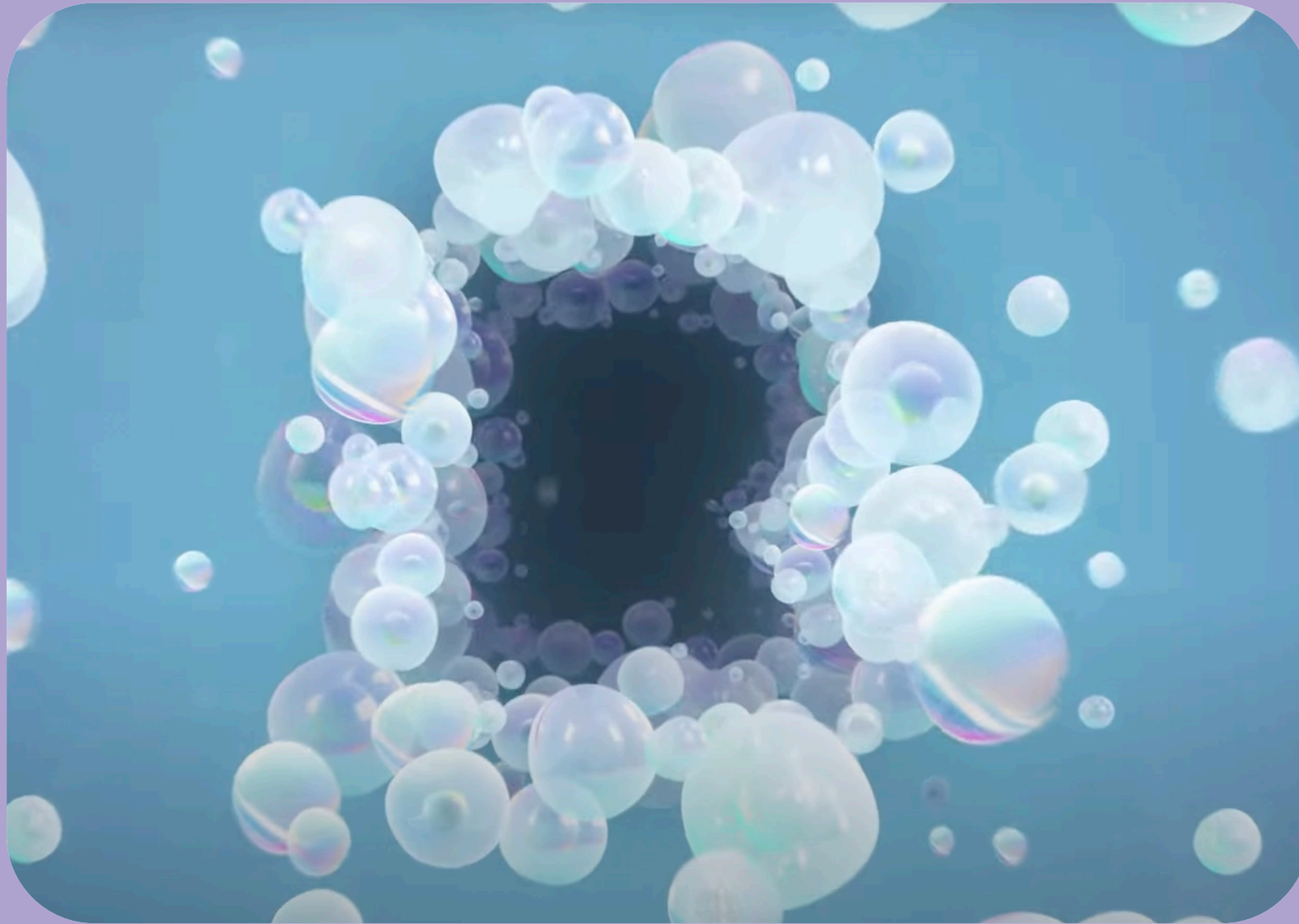
[I NOSTRI SUSTAINABLE DEVELOPMENT GOALS](#)

Le **buone pratiche** di Retex

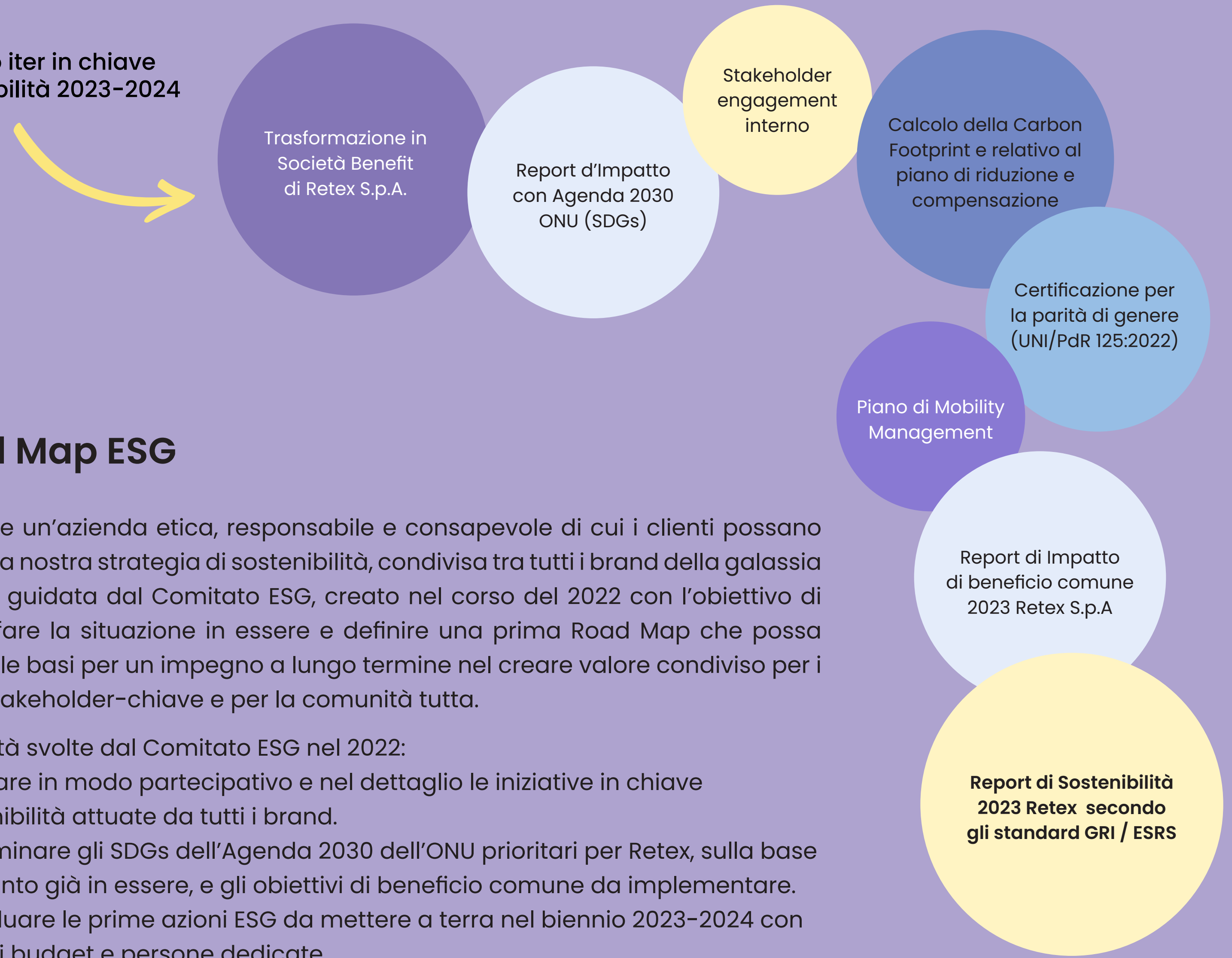
Essere Benefit

Sia Retex S.p.A. sia Connexia S.r.l sono Società Benefit e hanno entrambe formalizzato nel proprio statuto un **percorso di responsabilità sociale d'impresa e di impegno etico** quale parte integrante del proprio DNA.

[Manifesto Valoriale di Retex](#)



Il nostro iter in chiave sostenibilità 2023-2024



Road Map ESG

Costruire un'azienda etica, responsabile e consapevole di cui i clienti possano fidarsi. La nostra strategia di sostenibilità, condivisa tra tutti i brand della galassia Retex, è guidata dal Comitato ESG, creato nel corso del 2022 con l'obiettivo di fotografare la situazione in essere e definire una prima Road Map che possa gettare le basi per un impegno a lungo termine nel creare valore condiviso per i nostri stakeholder-chiave e per la comunità tutta.

Le attività svolte dal Comitato ESG nel 2022:

- Mappare in modo partecipativo e nel dettaglio le iniziative in chiave sostenibilità attuate da tutti i brand.
- Determinare gli SDGs dell'Agenda 2030 dell'ONU prioritari per Retex, sulla base di quanto già in essere, e gli obiettivi di beneficio comune da implementare.
- Individuare le prime azioni ESG da mettere a terra nel biennio 2023-2024 con relativi budget e persone dedicate.

Stakeholder

In Retex la cultura della collaborazione e del coinvolgimento degli stakeholder-chiave sono parte integrante della nostra visione di business. Per questo motivo abbiamo messo in atto una **strategia che si basa sulla condivisione di idee e best practice**, nonché su un dialogo continuo.

I nostri principali stakeholder sono:

- Consiglio di Amministrazione
- Executive Board
- Industry Lead e Practice Lead
- Collaboratori
- Clienti
- Consulenti
- Business Partner



Temi di impatto

Nel 2022 abbiamo identificato le aree tematiche in cui possiamo avere un impatto significativo, concentrandoci su ciò che è più importante per i nostri stakeholder. Abbiamo estratto tali aree di impatto da analisi sugli impatti settoriali in cui operano i singoli brand di Retex, dalle migliori pratiche di altre aziende del settore MarTech e dalla natura benefit di Retex S.p.A.

Le aree di impatto di Retex sono:

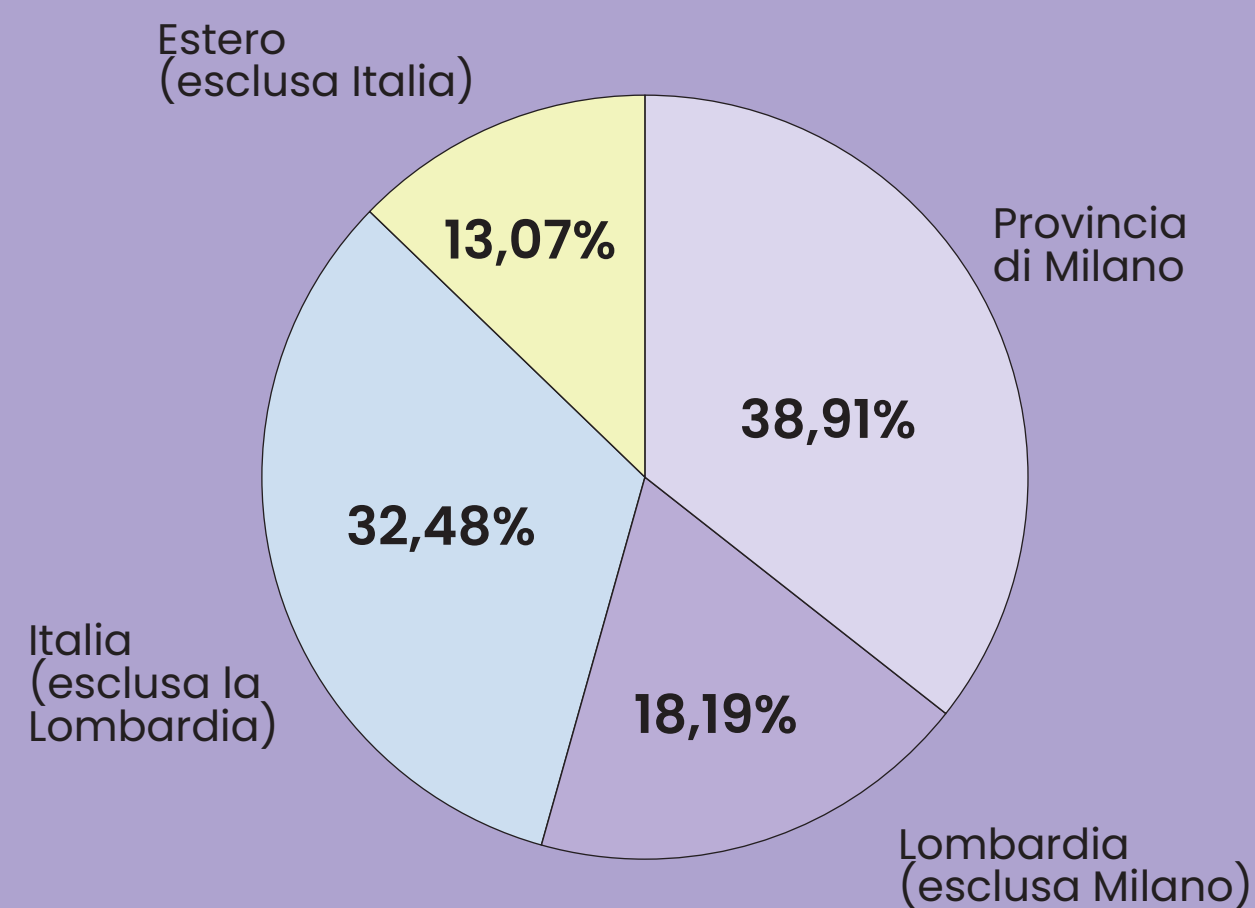
Privacy dei dati, Innovazione tecnologica, Wellbeing e benessere lavorativo, Trasformazione digitale, Pari opportunità e non discriminazione, Business etico, Accessibilità, Consumo e produzione responsabili, Gestione dei talenti, Creazione di valore a lungo termine, Catena di fornitura sostenibile, Impatto ambientale e sociale di prodotti e servizi, Consumo energetico, Supporto solidale e donazioni.

Buone pratiche commerciali

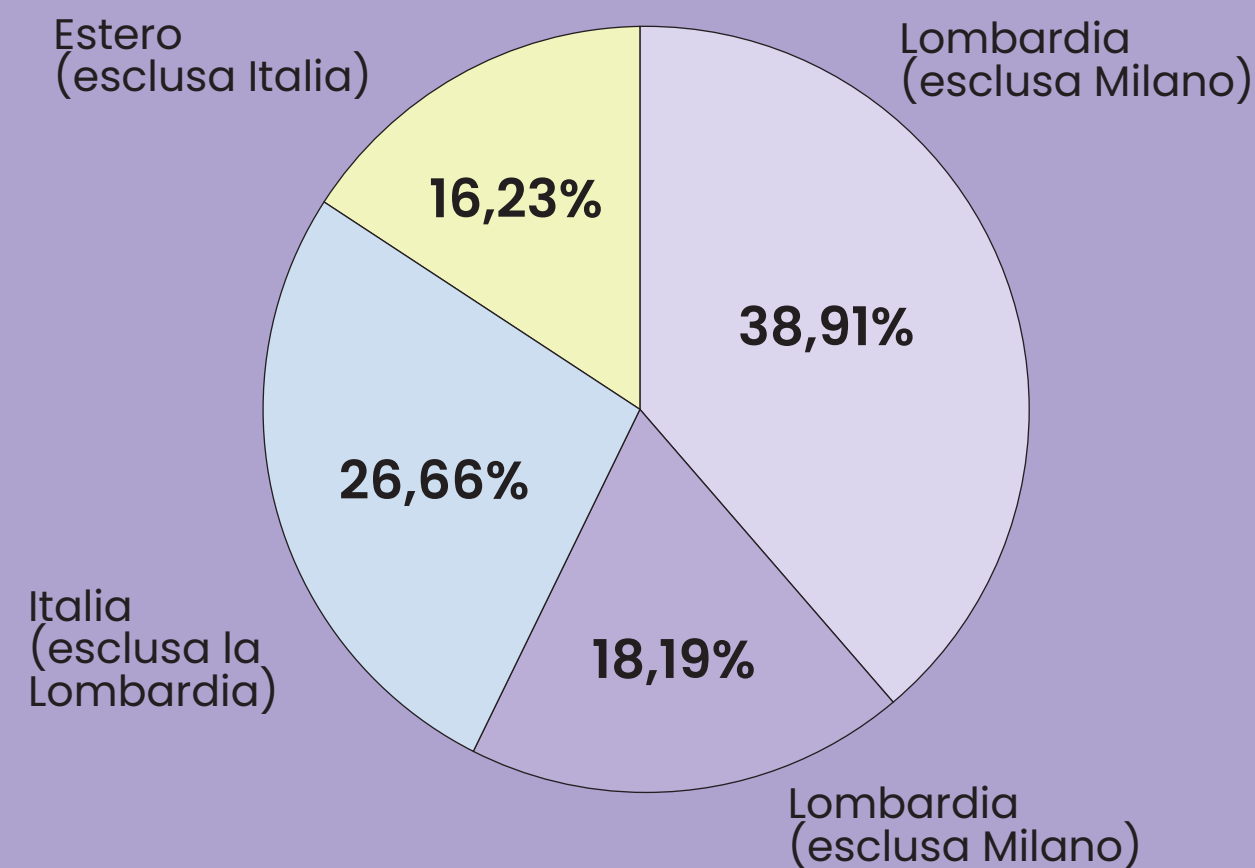
Operiamo in diverse industry e mercati, a livello sia nazionale sia internazionale, e abbiamo un parco clienti estremamente ampio, tra società private, aziende pubbliche e organizzazioni non governative (ONG). Per quel che concerne i nostri fornitori, prediligiamo da sempre quelli geograficamente più vicini a noi, con l'obiettivo preciso di contribuire in modo concreto allo sviluppo delle comunità locali. Nelle tabelle a fianco tutti i dettagli, con un focus specifico sulla distribuzione geografica. Altro punto importante: stiamo implementando criteri ESG per la selezione dei nostri partner pro futuro.

Stay tuned!

Percentuale fornitori per area geografica*

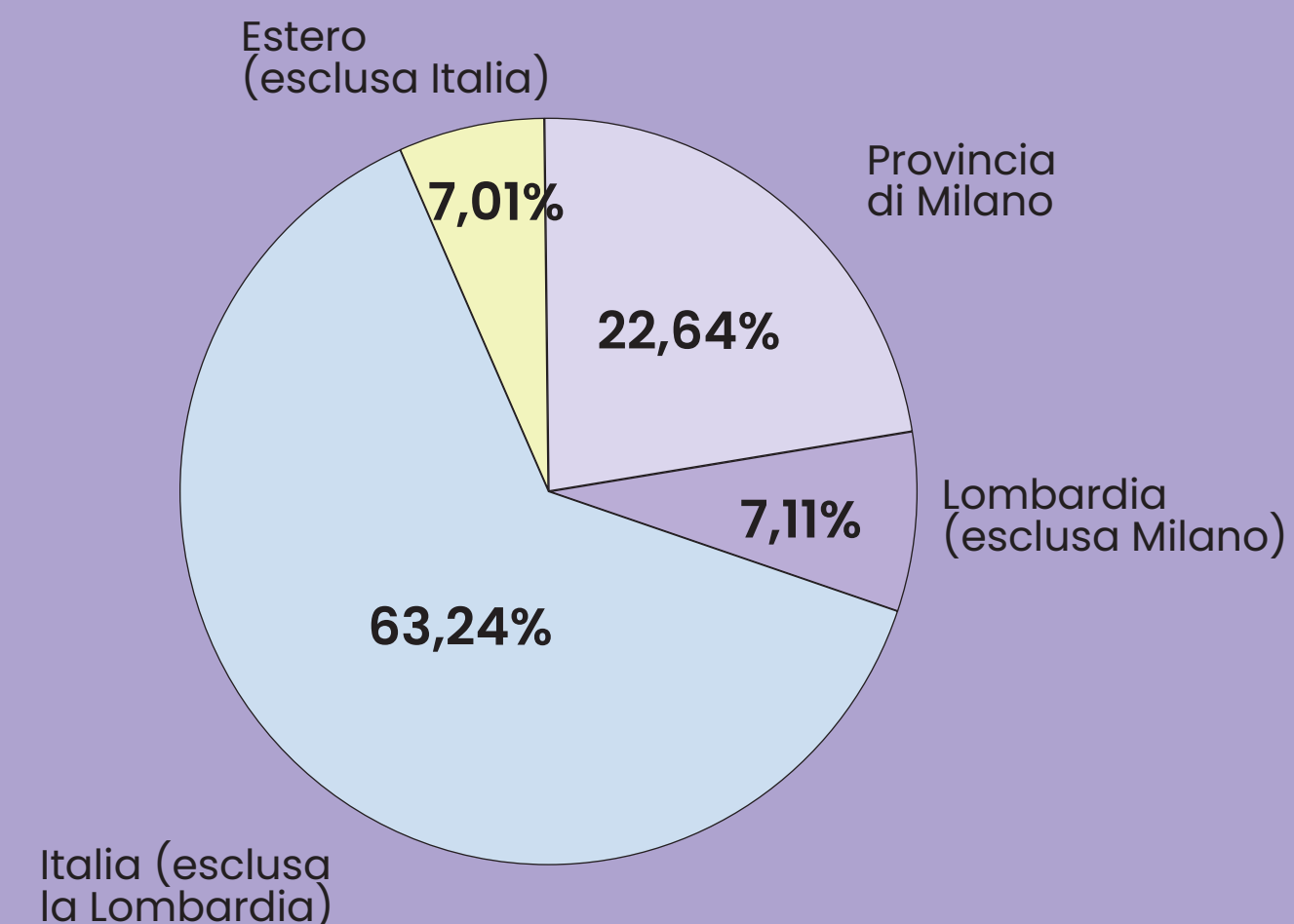


Percentuale costi fornitori per area geografica*

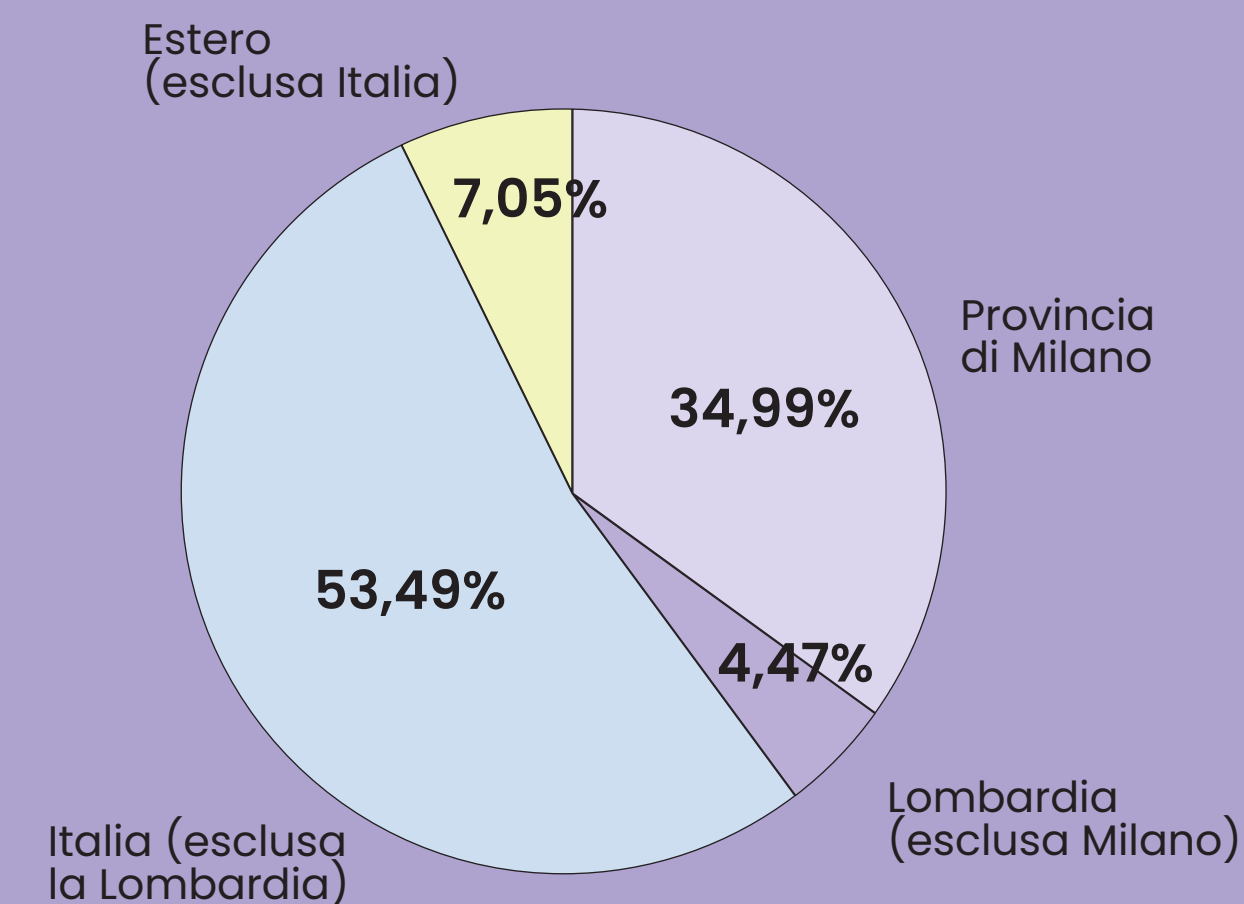


*I dati riportati considerano esclusivamente i Fornitori Diretti ed Indiretti con una soglia di ordinato maggiore a 15.000€ per singolo ordine d'acquisto

Percentuale clienti per area geografica**



Percentuale costi clienti per area geografica**



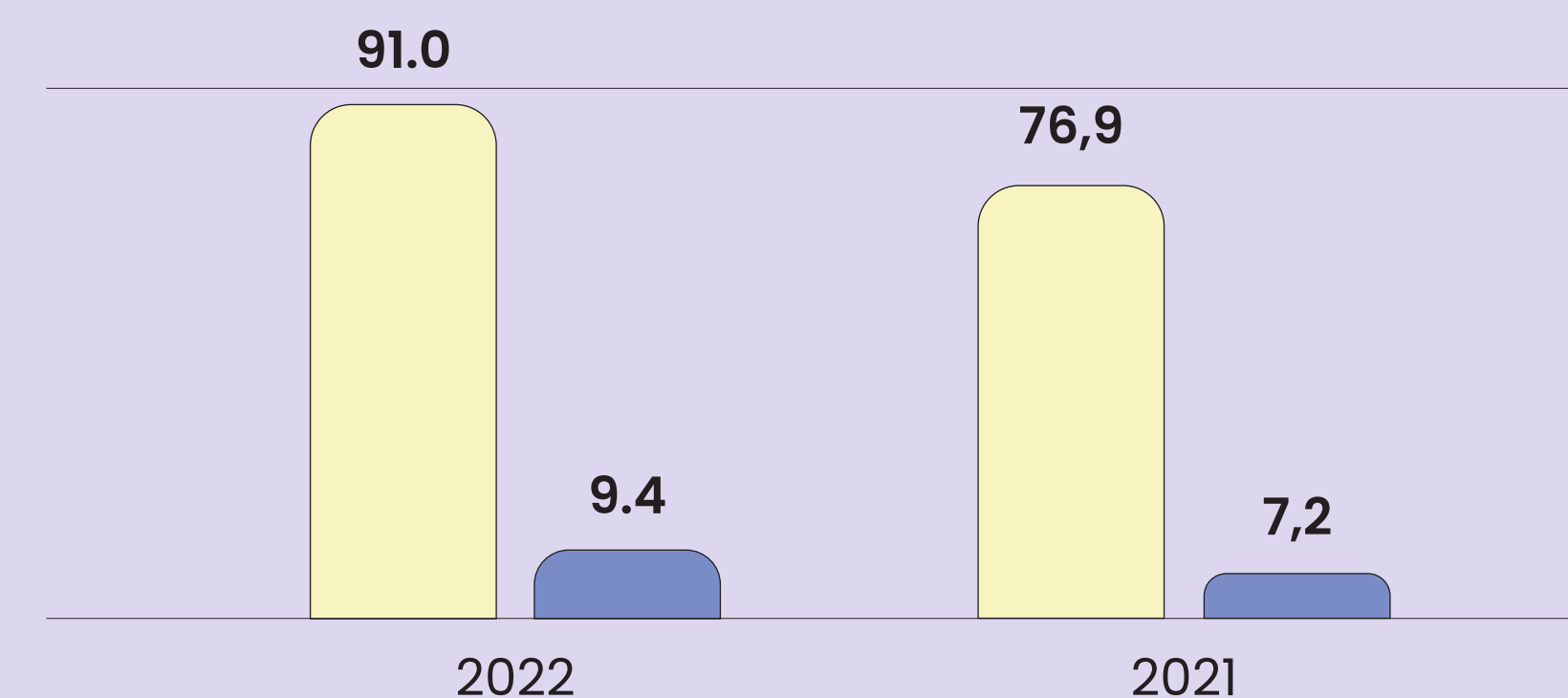
**Le principali categorie di clienti serviti sono Fashion & Luxury, Consumer Retail & Food Services e Direct to Consumer

Quando l'etica è applicata al business

Siamo certificati ISO 9001 per la gestione della qualità e abbiamo adottato un Codice Etico e di Condotta che disciplina nel dettaglio il nostro operato. Ci impegniamo a competere in modo leale in tutti i mercati in cui operiamo e a verificare, attraverso controlli specifici, laddove necessario, il comportamento e le informazioni circa eventuali clienti e fornitori potenzialmente a rischio. Ci impegniamo, inoltre, a conformarci alle leggi antiriciclaggio in tutte le giurisdizioni competenti e poniamo grande attenzione nel rispettare le normative a livello nazionale e internazionale. Nel corso del 2022 abbiamo mantenuto rigorosamente la conformità alle leggi e ai regolamenti applicabili, evitando di incorrere in qualsiasi forma di sanzione, sociale, commerciale ed economica.

I nostri numeri: 2022 vs 2021

Fatturato
+18,3%
vs 2021



*Dati in milioni di euro

■ fatturato ■ EBITDA

Eventi 2022

Parte integrante del nostro business sono gli eventi terzi fiere, workshop, conferenze e/o quelli organizzati direttamente da noi, il più delle volte in collaborazione con i nostri clienti o partner. Qui una selezione di alcune delle iniziative più importanti a cui abbiamo aderito nel corso del 2022 e alcuni esempi di quanto organizzato direttamente da noi.

Fiere / Eventi Terzi

- Cosmoprof
- eCommerce Cafè - HOMI in fiera
- Amazon Unboxed 2022 (New York)
- Marketing & Retail Summit 2022
- Netcomm Focus Marketplace
- Dagorà Lifestyle Innovation Hub
- 4 Weeks 4 Inclusion #4W4I



Eventi Retex



• **Bosco China Club** – Il format creato da Retex per il brand Retex China con l'obiettivo di far conoscere alle aziende italiane le possibilità offerte dal mercato cinese, mostrando in primis le differenze culturali e poi le possibilità commerciali. Le tematiche affrontate nel corso del 2022 sono state:

- *Maggio* | Tecnologia, eCommerce e social media marketing per il mercato cinese
- *Luglio* | Talk with Alibaba
- *Novembre* | Talk about Chinese Festivities

- **Venistar FashionAble World**
- **The Brand Factor** | Special Cannes Edition 2022
- **Human Centered Design Event** | Il primo evento di Atoms
- **Retex Iconic World**
- **The Good, the Trend & the Brand**
- **Cena Atoms & Contentsquare**

Partnership 2022

- Adyen
- Alibaba
- Algolia
- Alipay
- Amazon
- Baidu HK
- Bytedance Douyin
- Cisco Select Certified Partner
- Contentful
- Contentsquare
- Commanders Act
- Dato CMS
- Deliveroo
- Diebold Nixdorf
- Epson
- Fondazione Italia Cina
- Generation
- Google Premier Partner 2022
- Global Blue
- Glovo
- HP
- IUBENDA Silver Partner
- Infor
- Just Eat
- Mapp Cloud Intelligence Partner
- Meta Marketing Partner
- Microsoft Advertising Partner
- Oracle
- Osservatorio Polimi
- Parklu
- PAX Empowering Digital Payments
- Retail Institute
- Retail Pro International
- Storyblok
- Tencent Cloud Internatonal
- Tik Tok
- Tmall global
- Uber Eats
- Zebra
- Zoom Authorized Reseller

Associazioni

- Elite/Borsa Italiana
- OBE
- UNA
- United Nations Global Compact

Awards 2022

- Amazon Ads Advanced Partner
- Amazon Ads Partner Award finalist
- Premio Impresa Sostenibile de Il Sole 24 Ore – Sostenibilità Digitale
- Microsoft Gold Partner
- UK Brand Building Award



Premio
Impresa
Sostenibile



amazon ads

Advanced
partner

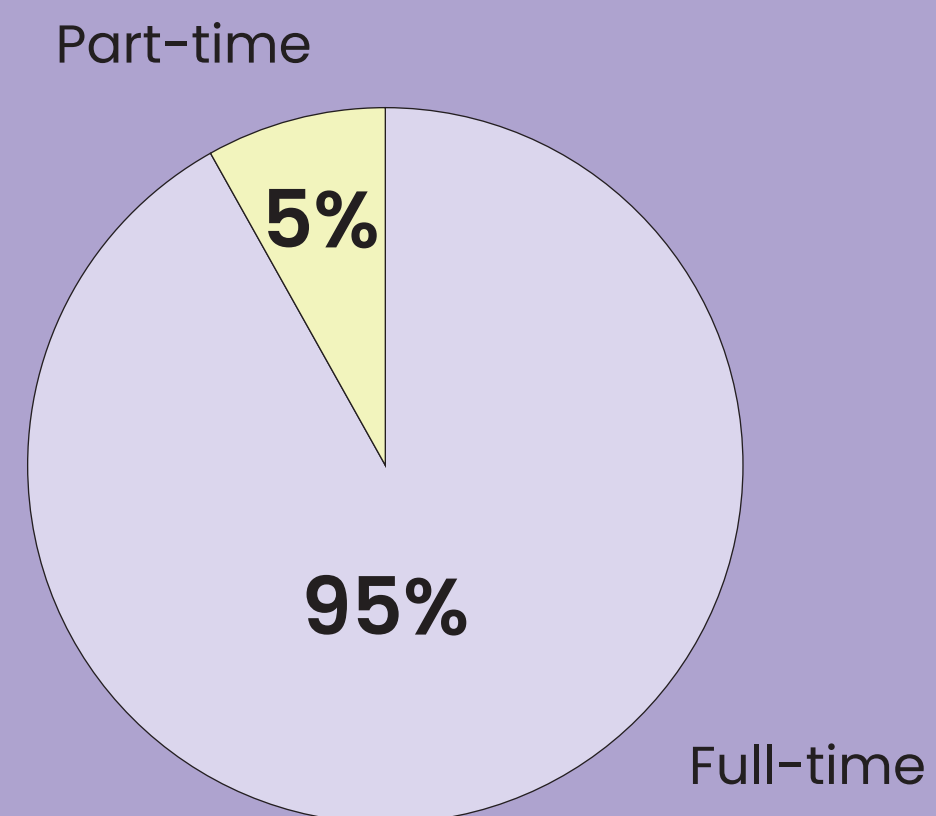
Buone pratiche sociali



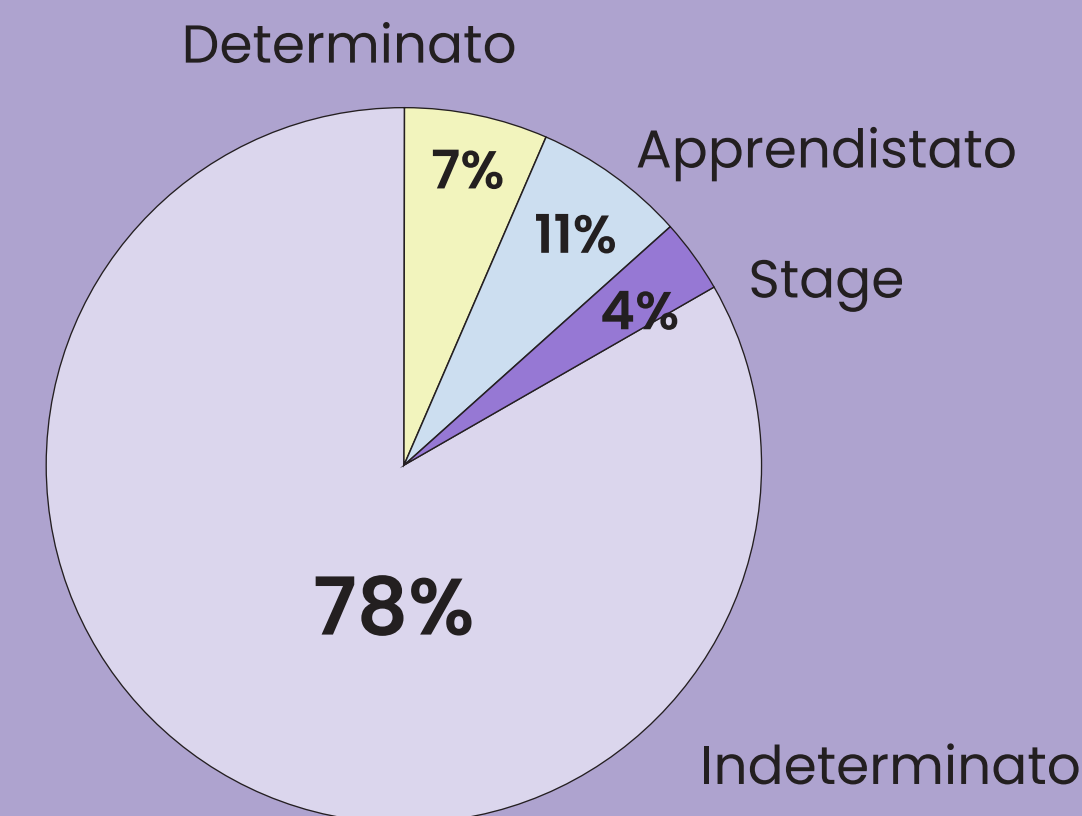
A fine 2022 eravamo un team di 552 talenti, a **maggioranza femminile**, tra i **30 e i 50 anni**, e in arrivo da oltre **30 Paesi**. La nostra cultura è un insieme di esperienze, etnie, generi, idee e approcci. Riteniamo fondamentale accogliere apertamente diverse prospettive e collaborare per creare un impatto significativo, cercando di coinvolgere e attrarre talenti brillanti nei Paesi in cui operiamo. Lo facciamo anche attraverso programmi di welfare e smart working volti a promuovere il work-life balance, la genitorialità, il benessere delle nostre persone e dei loro familiari. Non solo. Puntiamo sulla formazione continua con investimenti crescenti anno su anno. Nel solo 2022 abbiamo erogato un totale di **37.600 ore di formazione**, coinvolgendo tutta la popolazione aziendale.

Il team di Retex

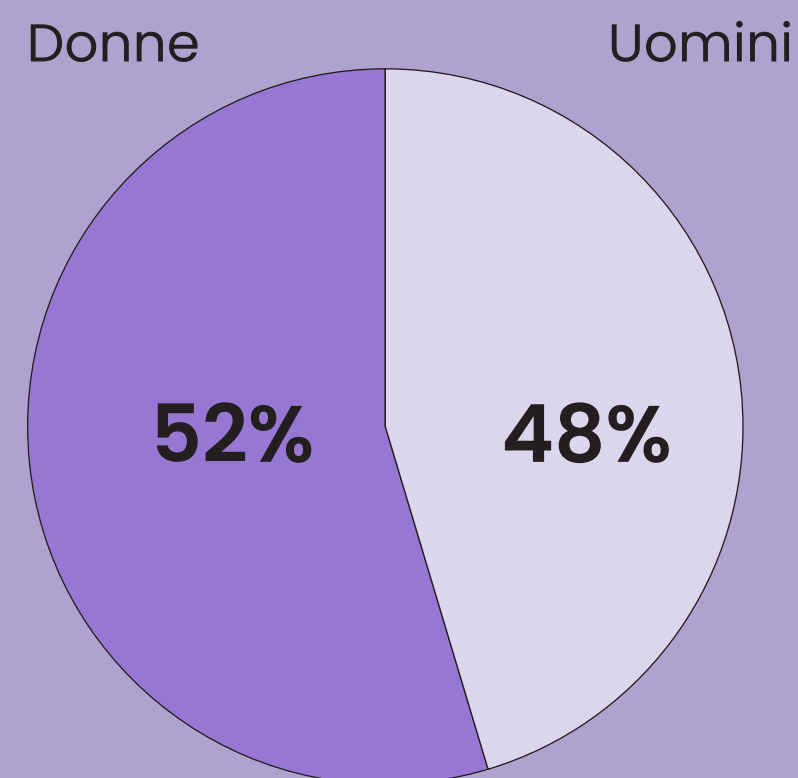
Impiego



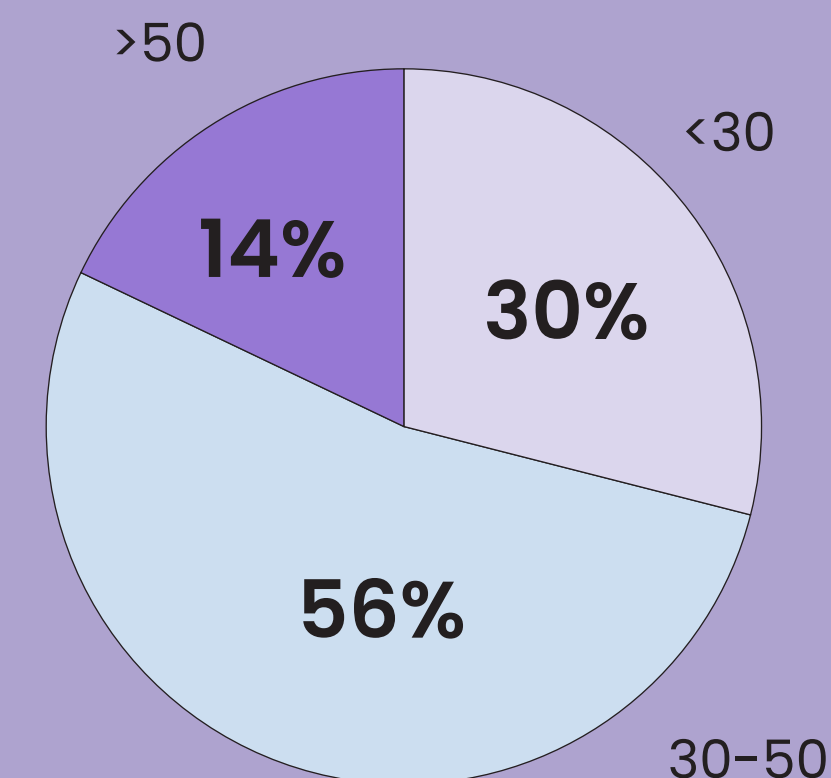
Contratto



Genere



Età



Benefit aziendali*

Con l'obiettivo di ottenere un sempre maggiore coinvolgimento dei nostri collaboratori, intraprendere un percorso di crescita continua e favorire il benessere dei singoli e lo spirito di cooperazione, ci impegniamo a garantire una serie di benefit. Eccone alcuni.



TFR – Accordo plurimo

Grazie alla nostra partnership con un fondo pensione aperto, il team può accedere a una pensione complementare determinata sulla base dei contributi versati e dei rendimenti della gestione del fondo.

Percorsi di crescita professionale

Insieme ai Team Manager e alle Risorse Umane vengono definiti i piani di carriera dei membri del nostro team, in modo da dare loro un'idea chiara circa l'evoluzione dell'attività lavorativa.

Politiche di welfare

Abbiamo scelto di adottare una serie di politiche di welfare con l'obiettivo di incrementare il benessere, la collaborazione e la produttività di tutti noi. In quest'ottica, attuiamo due volte all'anno un'analisi del clima aziendale, organizziamo attività di team building e mettiamo a disposizione spazi comuni dedicati ai momenti di pausa o al team-work.

Smart working

Per incentivare il *work-life balance* del nostro team abbiamo deciso di implementare una politica di remote working, che garantisca ai nostri collaboratori la possibilità di lavorare da remoto due giorni a settimana. Oltre a una serie di politiche di remote working ideate per i genitori, abbiamo anche pensato alla formula **“two weeks from anywhere”**, che consiste in due settimane all'anno in cui lavorare completamente da remoto da ovunque lo si desidera.

*La lista completa dei benefit aziendali è consultabile in appendice

Attività benefiche e di volontariato

Avere un impatto positivo sulle comunità in cui operiamo è prioritario per Retex. Per questo motivo selezioniamo con cura i progetti da sostenere a livello sia nazionale sia internazionale. Qui 3 esempi concreti. Nelle pagine successive, diverse altre iniziative realizzate direttamente da noi o in collaborazione con i nostri partner / clienti. Perché solo insieme si può davvero fare la differenza.

Fondazione ANT Onlus

In collaborazione con Fondazione ANT Onlus, organizzazione che fornisce supporto ai pazienti oncologici in tutta Italia, abbiamo pianificato la realizzazione di un progetto specifico per la prevenzione del melanoma nelle persone fragili. Tra il 2023 e il 2024, utilizzando il "Bus della Prevenzione ANT" avremo l'opportunità di offrire visite mediche a 144 persone.

Fondazione Somaschi Casa Primula

Tra la fine del 2022 e l'inizio del 2023 abbiamo erogato un sostegno finanziario alla Comunità Educativa Primula, che accoglie donne con figli provenienti da situazioni di maltrattamento o in condizioni di fragilità e disagio sociale, offrendo loro l'opportunità di esplorare il proprio potenziale come donne e madri. Nel corso dell'anno saranno organizzate diverse iniziative per sensibilizzare i nostri collaboratori su questa realtà e consentire loro di essere parte attiva nell'aiutare le persone fragili.

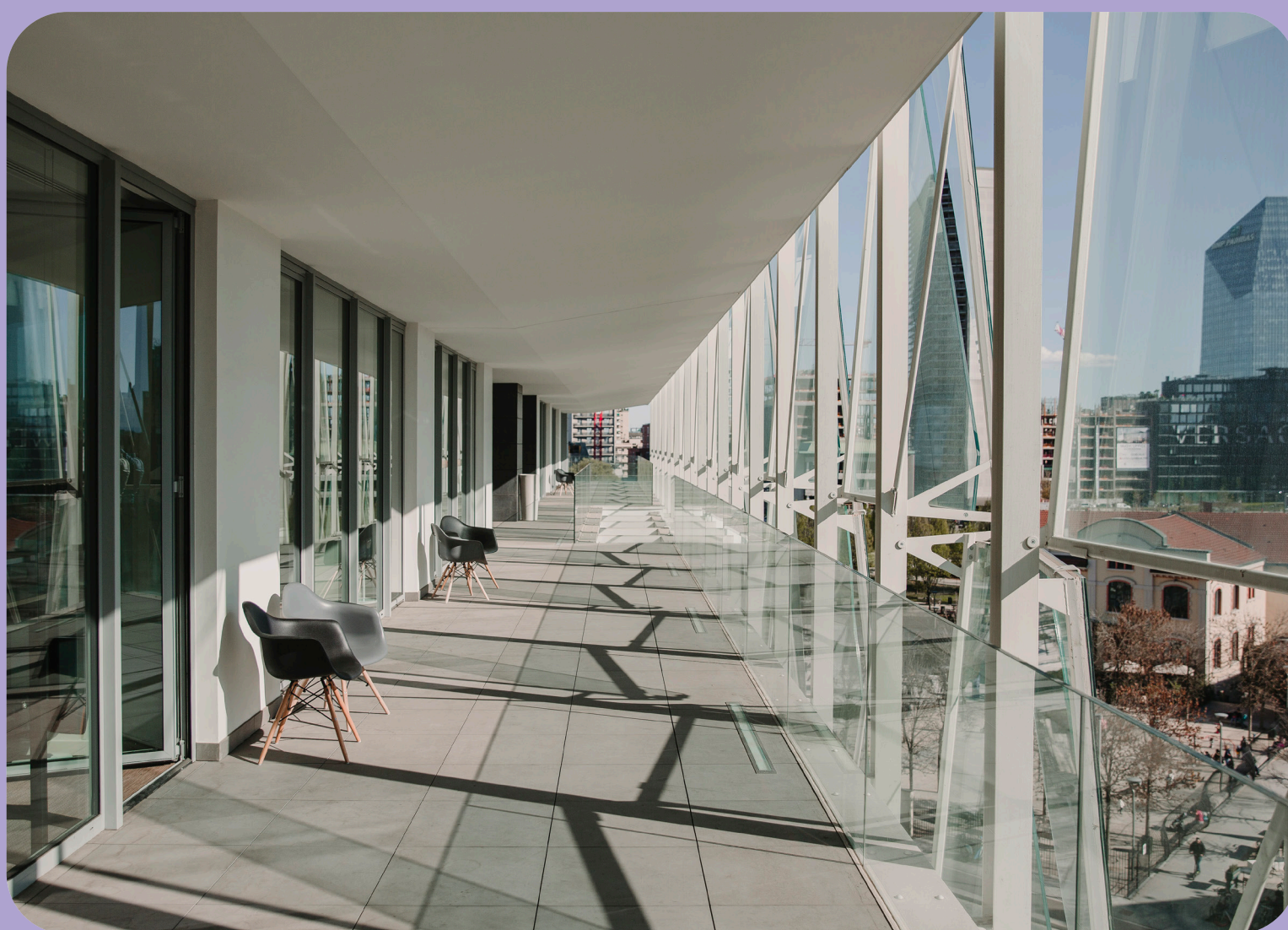


Cooperativa Sociale Minerva

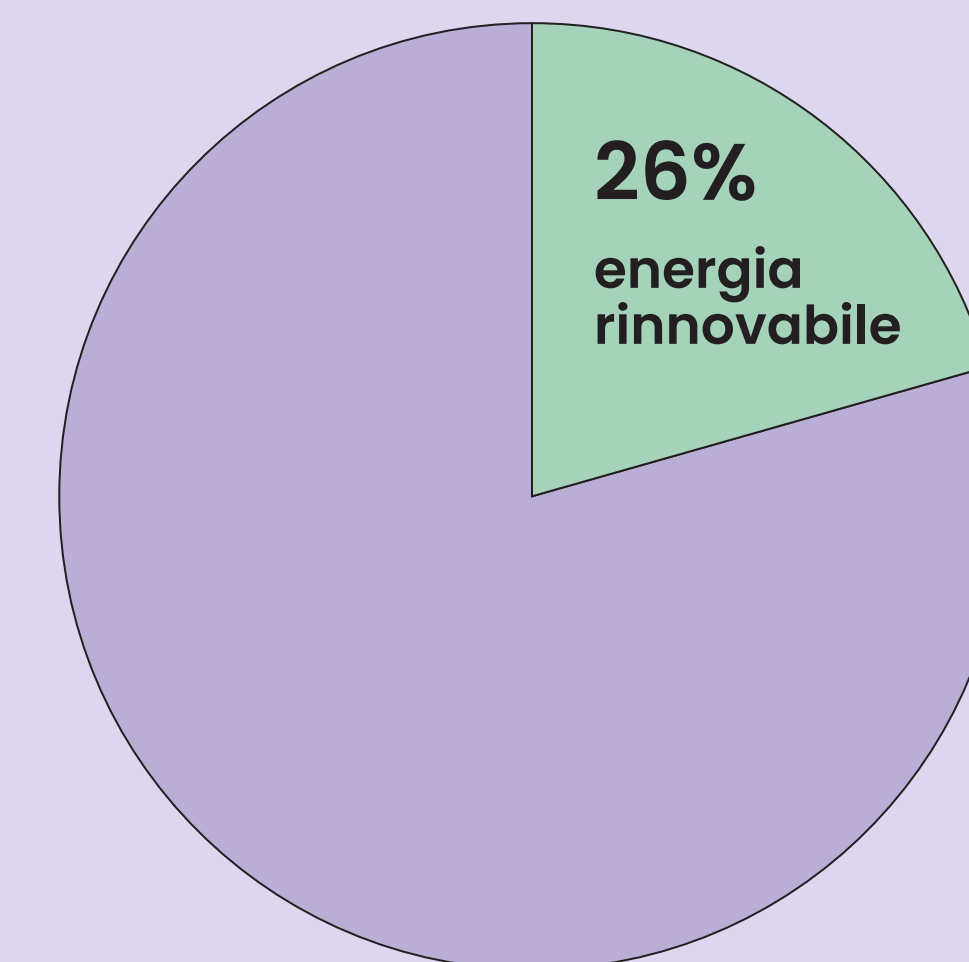
La Cooperativa Sociale Minerva ONLUS si occupa di servizi educativi per i bambini e le famiglie e di protezione delle minori. Fin dalla nascita di Retex supportiamo le attività della Cooperativa tramite partecipazione economica periodica. La Cooperativa è attiva anche in Benin, tra i Paesi più poveri dell'Africa. Tra le ultime attività messe a segno in loco c'è la donazione di Butterfly iQ, un ecografo portatile in grado di eseguire scansioni ecografiche visibili tramite app, permettendo così a una serie di medici volontari dislocati in diverse parti del Mondo di offrire diagnosi puntuali e in tempo reale a persone che altrimenti non avrebbero accesso a cure mediche simili. In più aiuteremo pro bono nel restyling grafico e nell'aggiornamento periodico del sito l'associazione "L'Abbraccio Onlus Fubine", con cui la Cooperativa Sociale Minerva collabora a livello internazionale.

Buone pratiche ambientali

In quanto azienda internazionale con clienti e attività in diversi Paesi, siamo assolutamente consapevoli della nostra responsabilità nei confronti dell'ambiente. Riconosciamo l'importanza di adottare una visione di medio-lungo termine, impegnandoci costantemente a ridurre il nostro impatto ambientale.



Teniamo sotto controllo i nostri consumi energetici attraverso l'analisi dei dati provenienti dai nostri fornitori di servizi pubblici e ci impegniamo costantemente a ridurre i nostri consumi, limitando gli sprechi e adottando pratiche più sostenibili. Presso la nostra sede centrale abbiamo ottenuto la certificazione BREEAM per la sostenibilità dell'edificio. Per ottimizzare l'utilizzo della luce sia artificiale sia naturale, abbiamo inoltre implementato un software Siemens dedicato alla regolazione luminosa. Non solo. Sempre il nostro quartier generale denominato «Il Rasoio», in via de Castillia 23, a Milano, ha ricevuto nel novembre 2022 il prestigioso **Award of Excellence** da parte del **Council on Tall Buildings and Urban Habitat – CTBUH**.



Totale del Consumo energetico 2022
585.685 kWh

Awareness ambientale

Intendiamo intraprendere le migliori pratiche per promuovere comportamenti virtuosi all'interno della nostra organizzazione. Anche attraverso una serie di iniziative interne volte a sensibilizzare tutti noi circa l'importanza del riciclo, del riutilizzo e dello spreco zero, **continuiamo a fare del nostro meglio per contribuire attivamente alla tutela dell'ambiente.**

Presso i nostri uffici applichiamo la raccolta differenziata per i rifiuti tradizionali e consegniamo alle aziende con le quali abbiamo instaurato contratti di leasing i rifiuti tecnologici. Dal 2022 alcuni brand Retex hanno iniziato a rendicontare il quantitativo dei rifiuti prodotti per categoria, eliminato bicchieri e bicchierini da caffè in plastica, sostituendoli con modelli compostabili, e messo a disposizione dei collaboratori borracce brandizzate.

Oltre a ciò, alcuni brand Retex hanno:

- Messo in dotazione auto ibride
- Acquistato prodotti certificati per le pulizie
- Installato dispenser d'acqua naturale e gasata a disposizione di tutti
- Aumentato le riunioni da remoto, con riduzione di trasferte e viaggi
- Avviato un percorso di dematerializzazione interno e utilizzo di carta ecologica, laddove necessario stampare
- Implementato strumenti digitali per facilitare i flussi lavorativi
- Acquistato personal computer con certificazioni ecologiche

Emissioni, Obiettivo:

Nel corso del 2022 abbiamo preso la decisione di avviare, nel 2023, un processo di calcolo della nostra impronta di carbonio, relativa alle operazioni svolte nel corso dell'anno precedente. Obiettivo: avviare un piano d'azione mirato, volto ad ottimizzare i nostri processi aziendali, **fissare un piano di riduzione dell'impronta di carbonio** a medio-lungo termine e avviare eventuali progetti di compensazione che richiama gli SDGs ONU per noi prioritari.



I nostri Sustainable Development Goals

Nel 2022 abbiamo effettuato per la prima volta la mappatura dei nostri impegni rispetto ai 17 Obiettivi di Sviluppo Sostenibile dell'Agenda 2030 delle Nazioni Unite (SDGs), con l'intenzione di tracciare un perimetro d'azione condiviso e convogliarvi tutte le attività di beneficio comune pro futuro. Di fianco, i 5 SDGs Retex che abbiamo deciso essere per noi prioritari:

Nei capitoli a seguire, una selezione di alcuni dei progetti di beneficio comune che abbiamo realizzato nel corso del 2022, da soli o insieme ai nostri clienti o, ancora, alla comunità, SDG per SDG. Nell'appendice, i dettagli di tutte le progettualità, con relativi dati d'impatto.

SDGs targati Retex



03

Portare valore alle persone, all'ambiente e alla società per affrontare il futuro con ottimismo, creando qualcosa di grande che duri nel tempo.



SDG 1 - SCONFIGGERE LA POVERTÀ

SDG 4 - ISTRUZIONE DI QUALITÀ

SDG 5 - PARITÀ DI GENERE

SDG 8 - LAVORO DIGNITOSO E CRESCITA ECONOMICA

SDG 13 - LOTTA CONTRO IL CAMBIAMENTO CLIMATICO

| 5 SDGs targati Retex

SDG 1

Sconfiggere la povertà



Cooperativa Agricola Sociale Agrivis

La collaborazione con la Cooperativa Agricola Sociale Agrivis, avviata nel 2021, ha visto nel 2022 la sua prosecuzione: abbiamo firmato un'altra convenzione Articolo 14 per l'assunzione di una **seconda persona svantaggiata**, acquistato altri prodotti della Cooperativa e organizzato una **giornata di volontariato aziendale**. In quest'occasione, **27 nostri collaboratori** hanno dato il loro contributo lavorando nei campi, risparmiando così 12 giornate di lavoro ai ragazzi di Agrivis. Il nostro intervento per favorire l'inserimento di persone disabili, svantaggiate o socialmente fragili non si ferma qui: nel 2022 abbiamo realizzato un **video** ad hoc per far conoscere la realtà di Agrivis nel mondo.

411 ore

impiegate per la
realizzazione del
video

11.043,76€

investiti pro bono per
l'associazione

2800 m²

di terreno ripuliti
nella giornata di
volontariato

Guarda il video



Campagna ME/WE Actionaid

In collaborazione con Actionaid, la ONG che opera a livello globale nella **lotta alla povertà e all'ingiustizia sociale**, Connexia ha ideato la campagna ME/WE, con la quale l'intera comunità viene richiamata alla partecipazione attiva con l'idea che l'azione di ognuno di noi possa avere un grande effetto sul «qui e ora», se sommata all'azione altrui. La prospettiva soggettiva, espressa dal pronome ME, crea con la sua ombra il pronome WE, richiamando alla **necessità di un cambiamento collettivo**.

**Oltre
7 milioni**

di persone raggiunte
dalla campagna

74 articoli
pubblicati sui media

157 ore
dedicate dai
collaboratori
di Retex



La Strada

In occasione del Natale 2022, in Retex abbiamo organizzato un'attività di volontariato presso i laboratori di La Strada, associazione e cooperativa sociale impegnata nella salvaguardia della **dignità delle persone** tramite attività di diverso tipo. Ogni anno attraverso **il progetto "Scuola Bottega"**, La Strada sostiene il recupero scolastico di 15 ragazze e ragazzi.

Abbiamo inoltre sostenuto l'associazione anche ad aprile 2023 tramite la **Milano Marathon**, facendo correre 8 dipendenti divisi in 2 squadre e donando le quote associative a La Strada.



Il Pozzo dei Desideri

Connexia, brand di Retex, ha aderito al progetto Il Pozzo dei Desideri, contribuendo alla **costruzione di pozzi d'acqua** nei villaggi del Malawi, uno dei Paesi più poveri del mondo.

Il progetto, avviato da Matteo Ferrari, ha permesso di realizzare solo nel 2022 **20 pozzi**, grazie ai quali più di 7.000 persone hanno ottenuto **l'accesso all'acqua**.

5.000€
donati per la costruzione di
un pozzo nel villaggio
Abraham



SDG 4

Istruzione di qualità



Interventi 24oreBS e MIP

Da sempre i talenti Retex sono soliti **tenere docenze** e **portare testimonianze** in università e alte scuole di formazione distribuite su tutto il territorio nazionale. Un esempio su tutti: nel 2022 abbiamo partecipato alle attività formative di 24oreBS, la Scuola di Formazione del gruppo Il Sole 24 Ore e del POLIMI Graduate School of Management, con l'obiettivo di condividere e raccontare le attività che svolgiamo ogni giorno. Il lavoro di formazione ha riguardato il mondo Amazon, le piattaforme adv e l'analisi dei dati, e ha previsto alcuni progetti pratici volti a testare in presa diretta le conoscenze acquisite in aula. In generale, **ci impegniamo a trasferire i nostri valori e a condividere la nostra conoscenza** in ogni occasione pubblica di confronto che ci vede protagonisti perché crediamo fortemente nella contaminazione positiva delle idee.

The Good, the Trend & the Brand I Valori che fanno crescere le marche

In collaborazione con TrendWatching e Brand Finance, Connexia, brand di Retex, ha presentato il primo studio che indaga la **correlazione tra set valoriali e performance dei brand**, interrogandosi su **quanto «vale» il purpose** e stilando la classifica dei brand italiani più amati per i valori che rappresentano. Moderato da Zornitza Kratchmarova, ESG Lead di Retex, l'appuntamento in presenza si è articolato in un primo momento, incentrato sulla **presentazione dei dati della survey** coordinata da Stefano Corposanto, Market Intelligence Director di Connexia, e in una seconda parte animata dall'intervento di **Marco Frey, Presidente di United Nations Global Compact Italia**, e da quelli di alcuni dei top brand italiani fotografati dalla ricerca: **Armani, Barilla e Pirelli**. Al termine dell'evento è stato reso disponibile un white paper con racchiusi tutti gli insight emersi a cura di Clio Zippel, Creative & Branding Director di Connexia.

3110
impression
LinkedIn

68
impression
YouTube

227
impression
Facebook

70
impression
Twitter / X



FashionAble World 2022

Venistar, tra i brand di Retex, ha organizzato la 9° edizione dell'**evento di punta** dedicato ai marchi del Fashion, Luxury & Design. In quest'occasione gli esperti del settore e i brand di alta gamma hanno condiviso spunti di approfondimento su vari temi del mondo dell'**innovazione digitale**, tra cui metaverso, omnicanalità, NFT e blockchain. È stata una occasione interessante per mettere a frutto le nostre competenze professionali e **condividere le nostre conoscenze** nell'ambito dell'innovazione del business con la comunità tutta.

52.000€
investiti

100
partecipanti

6 video
realizzati

20
relatori

oltre 2.500
contatti
raggiunti

[Guarda i video](#)

Diamo Uno Strappo alla Sclerosi Multipla – Janssen

La campagna promossa da Janssen Italia con il Patrocinio di AISM e SIN si pone l'obiettivo di **generare awareness** sulla **malattia** e sui **sintomi invisibili**, difficili da raccontare ma con un impatto importante sulla quotidianità di chi ne soffre, **invitando i pazienti ad aprirsi** alle persone vicine, ai caregiver e ai centri specializzati per ricevere supporto e strumenti necessari per affrontare al meglio la malattia. Abbiamo invitato i pazienti e il pubblico a **raccontare in uno scatto le attività che amano** di più e che non vorrebbero mai vedere interrotte dalla Sclerosi Multipla. Queste foto sono state raccolte, strappate e riassemblate dall'artista **Nazario Graziano**, designer e illustratore di fama internazionale che, unendo parti di scatti diversi, ha realizzato tre opere d'arte NFT (Non-fungible token). Le opere di Nazario Graziano sono state presentate in una **mostra nel metaverso** – inaugurata in occasione del Congresso della SIN (3 - 6 dicembre 2022), dove abbiamo realizzato uno spazio virtuale in cui immergersi nei contenuti informativi e multimediali della campagna. A supportare il progetto una **squadra di influencer** composta da volti noti della prima "TV", come Georgette Polizzi e Nicolò De Devitiis, influencer attivi sui social e vicini al mondo dell'arte e della tecnologia, che si sono impegnati nel condividere i key message della campagna.

2.462 ore
dedicate al progetto

+65%
interazioni
raggiunte sul
canale Instagram

20
collaboratori coinvolti

913 click
su landing dedicata

SDG 5

Parità di genere



Collaborazione con SheTech per DE&I



Abbiamo avviato una collaborazione con SheTech, l'ente no-profit che opera con l'obiettivo di **eliminare il gender gap** nel mondo digital, realizzando **tre giornate di formazione** che hanno coinvolto il personale femminile di Witailer (e non solo). La formazione ha riguardato i temi della leadership inclusiva, l'importanza di creare obiettivi e il ruolo chiave della mindfulness nella vita quotidiana, contribuendo alla sensibilizzazione sui temi della Diversity, Equity & Inclusion.



Beatrice Monza, SheTech

"Non fermatevi davanti a offerte di lavoro con skills che pensate di non avere. Una donna se non ha tutti i requisiti di solito non applica, un uomo sì. Credere di più in noi stesse e provarci è fondamentale"

3.000€
investiti

6
collaboratori
coinvolti

70 ore
dedicate al
progetto

Mama Chat

Mama Chat è il primo Ente Europeo che dà **sostegno psicologico gratuito** alle donne vittime di violenza via chat. Per la campagna di *awareness* avviata dall'Ente in occasione della Giornata Internazionale Contro la Violenza sulle Donne, Connexia ha sviluppato il concept **"In-visibili. Perché anche se non si vede fa male"**, che ha guidato la realizzazione di una **landing page** dove le donne vittime di violenza potessero condividere in anonimato la loro storia, contribuendo così a sensibilizzare ed educare le persone sulla violenza in tutte le sue forme. Per il progetto, Connexia ha realizzato anche una campagna social e un video con la giornalista Monica Giandotti e le attrici Irene Ferri e Cecilia Dazzi. Le tre testimonial inizialmente sono sfocate e riprendono definizione mentre raccontano una storia di violenza: **perché la violenza è invisibile, finché non si racconta.**

16.048,30€

investiti

14

collaboratori coinvolti

561,90 ore

impiegate

244 storie

raccontate dalle donne

Intervista TG3 Rai Lombardia

126.380

riproduzioni del video campagna su instagram



Cooperativa Sociale Minerva

Da anni supportiamo l'attività della **Cooperativa Minerva**, ente che **si occupa di erogare servizi educativi per i bambini e famiglie** e della protezione di minori in difficoltà. Non solo. La Cooperativa ha diversificato le sue **attività in diversi ambiti educativi e sociosanitari in Benin** con i seguenti servizi volti a:

- prevenire l'abbandono scolastico
- favorire il recupero di ragazze in difficoltà
- realizzare un presidio sanitario itinerante
- incentivare l'imprenditoria femminile

Nel corso del 2022 Retex ha continuato a supportarne le attività e, in particolare, ha contribuito alla creazione di una panetteria guidata da ragazze diventata in poco tempo un vero e proprio punto di riferimento per la comunità locale.

SDG 8

Lavoro dignitoso e
crescita economica



Premio “Impresa Sostenibile” de Il Sole 24 Ore e Pontificia Accademia per la Vita

Connexia ha vinto la prima edizione del Premio “Impresa Sostenibile” de **Il Sole 24 Ore**, in collaborazione con la Pontificia Accademia per la Vita, nella categoria “**Sostenibilità Digitale**”. Il riconoscimento valorizza le innovazioni e le tecnologie messe a disposizione per migliorare ambiente, economia e società. Un risultato molto significativo, anche alla luce delle oltre 300 aziende in lizza, che premia le performance del brand di Retex in ambito di sostenibilità ambientale, digitale, sociale e di resilienza.

[Comunicato Stampa](#)



Generation – Retex

Creata nel 2015 da **McKinsey & Company**, **Generation Italy** è l'organizzazione internazionale no profit che aiuta i giovani a sviluppare competenze altamente qualificate, fornendo alle imprese i profili professionali di cui hanno bisogno. Nel 2022 Retex ha collaborato con Generation Italy, con **3 classi e oltre 90 giovani** under 30. Il piano didattico è stato suddiviso in due fasi, una parte teorica di formazione in aula e una fase pratica in ufficio, presso le varie sedi operative Retex.

Dopo 4 mesi di percorso, sono stati **selezionati** in totale oltre **10 giovani talenti**, che hanno dimostrato un'eccellente capacità e motivazione, tanto da essere stati assunti a tempo indeterminato in diverse posizioni. Nello specifico: project manager, sviluppatore e solution architect.



Retex per l'Ucraina

Retex ha avviato diverse iniziative per sostenere l'Ucraina e per offrire aiuto concreto alla popolazione colpita dalla guerra. Una di queste è stata l'**apertura straordinaria di posizioni lavorative** per giovani professionisti provenienti dall'Ucraina. In particolare, allo scoppio del conflitto Connexia ha scelto di lanciare una "call to action" nel campo della comunicazione digitale. Per fare ciò, ha pubblicato **tre annunci di lavoro** sui propri canali social, scritti sia in ucraino sia in inglese, che in breve tempo sono diventati **virali sul web**, attirando l'attenzione di numerosi giovani talenti ucraini. Tra le diverse candidature ricevute, la scelta è caduta su **Angelina Savchenko**, alla quale è stata offerta un'opportunità di lavoro con un contratto a tempo determinato di 12 mesi, inclusi **6 mesi di alloggio pagato** come bonus di supporto durante la collaborazione. Qui il servizio realizzato dal TGI:

Intervista



Festival Futuro-Altroconsumo

Abbiamo supportato Altroconsumo, associazione di consumatori e utenti nata con l'obiettivo di informare e tutelare i consumatori, nell'organizzazione e nella gestione dell'evento **Festival Futuro** in modalità phygital. In particolare, ci siamo fatti carico della realizzazione dell'evento nella sua interezza, presso il **Centro di Cultura Digitale Meet** due tavole rotonde, una con un pubblico di stakeholder istituzionali e giornalisti e l'altra con partner, prospect e clienti di Altroconsumo, come Meta, Google e Amazon, con un format alternativo e portando l'evento nel Metaverso. Inoltre, con l'obiettivo di creare hype, suscitare curiosità e interesse, abbiamo ideato e realizzato un'installazione innovativa: il **Magic Gate**, una porta d'accesso alla **Casa del Futuro di Altroconsumo**, dalla quale, una volta aperta, si poteva interagire in tempo reale con una famiglia di cui ogni membro ha anticipato le quattro macroaree di narrazione: relazioni, consumi, società e cultura.

200
apertura della
Porta

100 persone
interaction

150
partecipanti
all'evento in
presenza

452.000
impression

5.000.000
di utenti

561.9 ore
impiegate



SDG 13

Lotta contro il cambiamento climatico



Il Rasoio

Abbiamo deciso di stabilire il nostro nuovo quartier generale all'interno dell'edificio il Rasoio: la prova tangibile che la **rigenerazione urbana in ottica di sviluppo sostenibile** può riguardare anche l'ambiente costruito. L'edificio è infatti dotato di una facciata che garantisce un'**illuminazione naturale per il 70% dell'orario di lavoro**, riducendo così i consumi di energia elettrica, e di superfici esterne le cui proprietà antinquinamento permettono di **assorbire 59kg di ossido d'azoto all'anno**, l'equivalente di quanto farebbero 200.000 mq di aree verdi. Il **sistema fotovoltaico** situato sull'edificio produce circa **40.000 kWhel di energia pulita**, evitando l'emissione in atmosfera di 13 tonnellate di CO₂ all'anno. L'edificio è inoltre circondato da **2.000 mq di verde**, con piantumazioni che assorbono 12 tonnellate di CO₂ e restituiscono 9 tonnellate di ossigeno all'anno.

59 kg

di ossido d'azoto
assorbiti all'anno

13 tonnellate

di CO₂ evitate
all'anno

**40.000
kWhel**

di energia
rinnovabile prodotti

12 tonnellate

di CO₂ assorbite dalle
piantumazioni

9 tonnellate

di ossigeno restituite
ogni anno

Foresta Retex

In Retex abbiamo deciso di impegnarci per salvaguardare le risorse esistenti e favorire un benessere diffuso. In collaborazione con Treedom e Tree-Nation, abbiamo dato vita all'iniziativa Foresta digitale aziendale, regalando a collaboratori e clienti un albero.

Un piccolo gesto, ma che ha un grande impatto per la collettività, perché permette di:

- incrementare l'assorbimento di CO₂ per contrastare il cambiamento climatico
- contrastare la deforestazione e il degrado ambientale
- contribuire alla tutela della biodiversità migliorando la fertilità
- contrastare l'erosione dei suoli e la desertificazione, stabilizzando l'assetto idro-geologico

100 t di CO₂
assorbita

700 alberi
piantumati



Se Internet fosse un Paese,
sarebbe il quarto più grande
inquinatore.



Website impatto CO₂

Un tema ancora troppo poco discusso è quello relativo all'impatto dei consumi di CO₂ da parte dei siti web. Conoscere l'impatto di CO₂ del proprio sito web è cruciale per mettere in atto soluzioni che permettano di ridurre il consumo energetico quotidiano e, in generale, l'impatto delle nostre attività di business.

E dunque? Il nostro primo passo è stato proprio quello di misurare il "peso" di tutti i nostri siti web. Scoprendo, con grande soddisfazione, che **ogni nostra vetrina online si colloca ben al di sotto della media di consumo** dei siti tracciati a livello globale, pari a 1,76 Kg per ogni visita alla web page.

Nel mondo
1.76Kg di CO₂



Retex
0.62g di CO₂

CONAI – Rinascimento per l'Ambiente

Per celebrare i 25 anni del Consorzio Nazionale Imballaggi, che garantisce il raggiungimento in Italia degli obiettivi europei di riciclo, Connexia ha realizzato una **campagna creativa ispirata all'arte rinascimentale**. Come? È stata organizzata una mostra intitolata "Rinascimento per l'Ambiente: con l'arte del riciclo, il packaging diventa un capolavoro", che invita a vedere **l'imballaggio come una risorsa** che, se riciclata, può contribuire a salvare il Pianeta. La mostra è stata accompagnata dal curatore d'arte **Nicolas Ballario**, che ha raccontato i parallelismi tra **arte rinascimentale e riciclaggio** attraverso un branded content dedicato.

2,8 milioni
di impression

250 ore
impiegate

12 membri
del team coinvolti

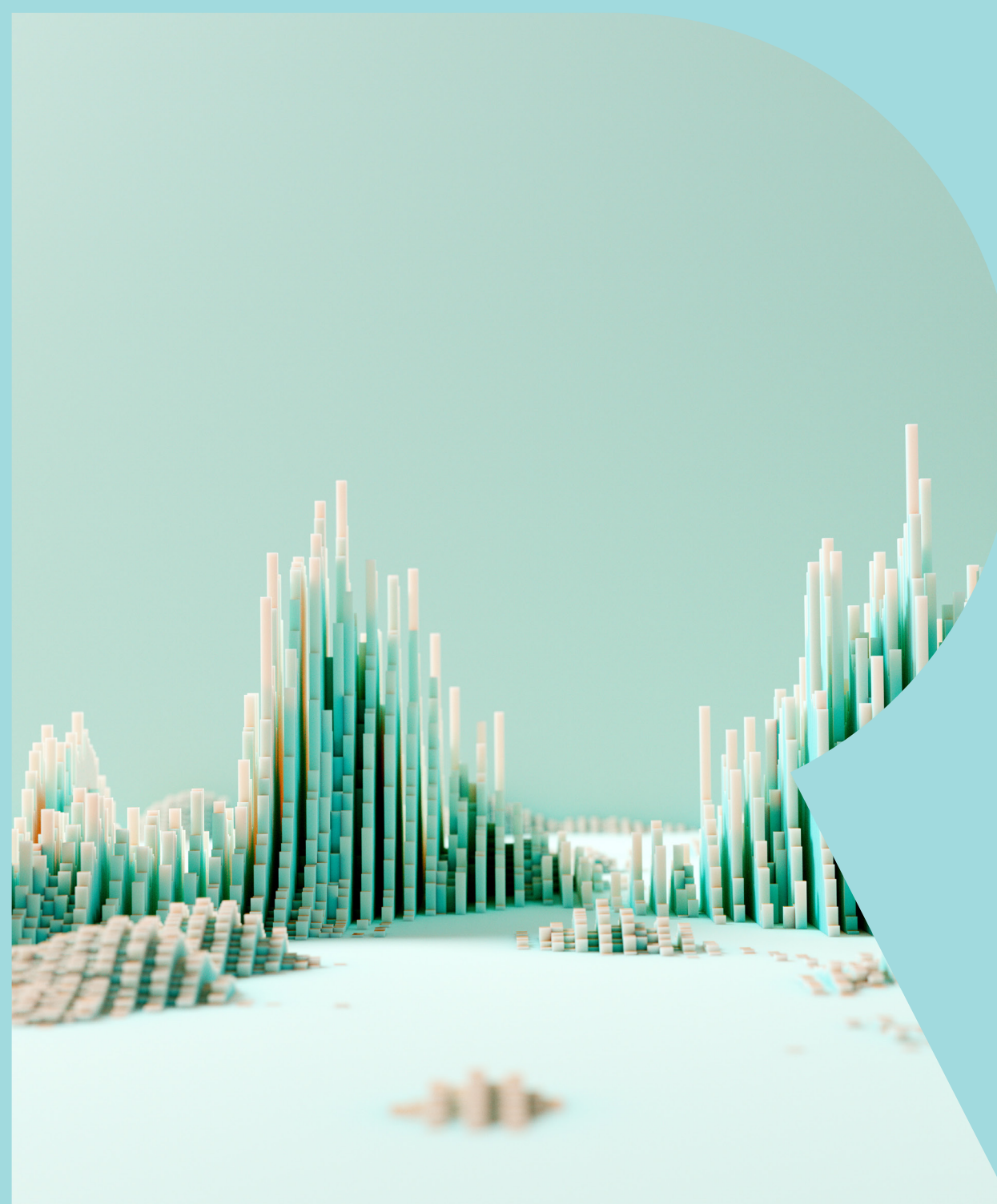
100mila
visitatori della
mostra

**Oltre 1
milione**
di views sui
social

Guarda il video



04



METODOLOGIA

INDICE GRI

AREE DI IMPATTO RETEX

Approccio **metodologico**

Metodologia

Il presente Report d'Impatto 2022 è stato realizzato da Retex. In esso si riporta la volontà dell'azienda di intraprendere un percorso volto a migliorare i propri processi in un'ottica di sostenibilità. Nel documento sono presentati i dati consolidati relativi all'attività di tutti i brand Retex. L'analisi è stata condotta utilizzando uno standard di valutazione esterno e indipendente all'azienda: GRI-reference.

I topic materiali GRI utilizzati per ispirazione sono:

Dichiarazione di utilizzo	Retex ha rendicontato le informazioni citate nel presente indice dei contenuti GRI per il periodo dal 1° gennaio 2022 al 31 dicembre 2022, con riferimento agli Standard GRI.
GRI 1 utilizzato	GRI 1: Fondazione 2021

GRI STANDARD	DIVULGAZIONE	UBICAZIONE
201	Performance economiche	14, 39
204	Pratiche di approvvigionamento	13, 39, 40
302	Energia	21, 41
401	Occupazione	18, 41
405	Diversità e Pari Opportunità	17, 40
413	Comunità locale	20, 25-33

Per dubbi, curiosità e informazioni, rivolgersi a:
esg@retexspa.com

Zornitza Kratchmarova, ESG Lead di Retex
zornitza.kratchmarova@connexia.retexspa.com

Aree d'Impatto di Retex

Di seguito sono riportate le aree d'impatto identificate, per quanto concerne le operazioni di Retex e la loro descrizione.

PRIVACY

Retex si impegna nell'integrare diverse misure per garantire la sicurezza e la privacy dei dati dei propri clienti. L'azienda sta infatti intraprendendo il percorso di certificazione ISO/IEC 27001 e sta armonizzando le proprie operazioni in conformità al GDPR. Retex ha inoltre nominato responsabili del trattamento delle informazioni e degli amministratori di sistema, implementato procedure per eliminare dati obsoleti e segregato i dati personali in aree protette. Al momento non ci sono segnalazioni di denunce comprovate di violazioni della privacy dei clienti.

INNOVAZIONE TECNOLOGICA

Retex considera l'innovazione tecnologica fondamentale per rimanere competitiva nel mercato, in quanto è il core business dell'azienda. Retex investe in team dedicati allo sviluppo di soluzioni innovative, con l'obiettivo di migliorare costantemente la struttura tecnologica e i servizi offerti ai clienti.

WELLBEING E BENESSERE LAVORATIVO

Retex si impegna a promuovere il benessere dei propri dipendenti attraverso iniziative volte a migliorare l'ambiente lavorativo e programmi di assistenza psicofisica come yoga e supporto psicologico. L'azienda, ritiene che il benessere dei dipendenti sia fondamentale per il successo dell'organizzazione.

TRASFORMAZIONE DIGITALE

Retex aiuta i propri clienti nel processo di trasformazione digitale attraverso la creazione di un percorso di change management e riorganizzazione dei flussi operativi dei propri clienti, supportandoli inoltre nella creazione di una cultura aziendale condivisa. In questo modo, Retex offre un supporto completo ai propri clienti durante la trasformazione digitale. Retex sta inoltre attuando una sua personale trasformazione digitale aziendale.

PARI OPPORTUNITÀ E NON DISCRIMINAZIONE

Retex promuove la diversità, l'equità e l'inclusione a tutti i livelli, compresi i processi di selezione delle risorse, indipendentemente dal genere e dalla cultura di appartenenza. L'azienda, inoltre, partecipa ad associazioni che promuovono le Pari Opportunità e si concentra sulla parità di carriera, condizioni economiche e benefit. Retex si impegna ad assicurare la parità di ingaggio, stipendio e percorsi di carriera tra uomini e donne. L'azienda ha avviato il percorso di Certificazione per la Parità di Genere (Uni PdR 125:2022) e promuove la diversità nei propri organi di governo e tra i dipendenti. Il rapporto tra lo stipendio base e quello massimo così come la retribuzione delle donne rispetto a quella degli uomini, vengono regolarmente monitorati e analizzati. All'inizio del 2023 Retex ha aderito a Valore D.

BUSINESS ETICO

Retex si impegna a prendere decisioni etiche e sostenibili per il business anche grazie al contributo del Comitato ESG. L'azienda valuta le operazioni per i rischi legati alla corruzione e adotta politiche e procedure anticorruzione, offrendo formazione specifica ai dipendenti. Retex ha adottato il Codice Etico e il Modello 231 (DLgs.231/2001) e fornisce formazione a tutti i dipendenti. In caso di episodi di corruzione, l'azienda intraprende azioni appropriate per affrontare la situazione.

ACCESSIBILITÀ

Retex opera al fine di garantire l'accessibilità dei propri sistemi informatici ai clienti, anche a coloro che necessitano di tecnologie assistive o di configurazioni particolari. Inoltre, l'azienda sta attualmente lavorando per migliorare l'accessibilità interna di tutte le sue sedi, al fine di garantire a tutti i dipendenti un ambiente di lavoro inclusivo sotto tutti i punti di vista.

CONSUMO E PRODUZIONE RESPONSABILI

Retex sta lavorando per un consumo e produzione responsabili, monitorando attentamente i consumi idrici ed energetici, unitamente alla la produzione di rifiuti e ai relativi impatti ambientali. L'azienda si impegna a gestire gli impatti significativi correlati ai rifiuti con la raccolta differenziata negli uffici. Inoltre, nella nuova sede di Milano Retex ha avviato il conteggio dei sacchi e cestini per tipologia di rifiuti (carta, plastica, indifferenziata), dimostrando un impegno concreto per la sostenibilità ambientale.

GESTIONE DEI TALENTI

Retex investe in formazione con l'obiettivo di accrescere le capacità e le competenze dei propri dipendenti. Nel 2023, ogni risorsa riceverà in media 4 giorni di formazione per favorire il miglioramento continuo delle proprie competenze, sia hard sia soft. L'azienda prevede percorsi di carriera e formazione a più step, con particolare attenzione alla crescita dei giovani talenti. Il sistema di valutazione delle performance e dello sviluppo professionale riguarda quasi tutta la popolazione aziendale. Retex promuove la crescita interna dei talenti con un focus sulla retention e offre benefit ai dipendenti a tempo pieno, inclusi i permessi parentali. L'azienda ha dato mandato a un istituto esterno di valutare i rapporti tra il salario standard di un neoassunto per genere e il salario minimo locale. Infine, Retex cerca di favorire l'assunzione di senior manager provenienti dalla comunità locale.

CREAZIONE DI VALORE A LUNGO TERMINE

Retex si impegna nella creazione di valore a lungo termine per tutti gli stakeholder. A tal fine, l'azienda monitora costantemente le implicazioni finanziarie e gli altri rischi e opportunità legati al cambiamento climatico, nonché i piani pensionistici a benefici definiti e altri piani di pensionamento (e non solo). Inoltre, l'azienda si propone di valutare la futura attuazione di uno studio di dimensionamento della filiera per comprendere meglio gli impatti delle proprie attività a lungo termine.

CATENA DI FORNITURA SOSTENIBILE

Retex sta lavorando per ampliare la propria catena di fornitura a impatto sostenibile, aumentando la proporzione di spesa verso fornitori locali e utilizzando, laddove possibile, business partner locali. L'azienda si propone inoltre di valutare i nuovi fornitori attraverso criteri ambientali e sociali tramite un questionario sulla sostenibilità e prevedendo, in caso di impatti negativi sull'ambiente o sulla società, di intraprendere azioni appropriate.

IMPATTO AMBIENTALE E SOCIALE DI PRODOTTI E SERVIZI

Retex sta attuando una serie di iniziative per ridurre l'impatto ambientale dei suoi prodotti e servizi, come l'implementazione dello Scontrino Elettronico e la migrazione in Cloud delle Server Farm. L'azienda inoltre, sta svolgendo anche iniziative no profit per promuovere servizi sociali pro bono, attività di knowledge sharing etc.

CONSUMO ENERGETICO

Retex ha compiuto importanti investimenti per la sostenibilità ambientale, scegliendo, per esempio come quartiere generale il «Rasoio» di via de Castillia 23, dotato di certificazione BREEAM e adottando per altre sedi, come quella in Via B. Panizza 7, sempre a Milano, la fornitura di energia al 100% rinnovabile. L'azienda ha anche scelto di adottare macchine ibride e sta migrando le Server Farm in Cloud. Retex inoltre, ha implementato sistemi gestionali per la riduzione dell'utilizzo della carta e per il controllo del consumo energetico, come la pianificazione centralizzata del riscaldamento e la gestione automatica delle luci, e ha ridotto il numero di trasferte sostituendole con attività da remoto grazie, agli investimenti nella digitalizzazione dei processi. L'azienda, sta anche svolgendo il processo di calcolo della propria Carbon Footprint per valutare l'impatto complessivo delle sue attività.

SUPPORTO SOLIDALE E DONAZIONI

Retex attua volontariato aziendale no profit a favore delle comunità locali, supportando bambini disagiati e cooperative sociali agricole, acquistando prodotti a km 0 per il consumo gratuito dei dipendenti. L'azienda è già impegnata a supportare progetti no profit e nel 2023 intende potenziare ulteriormente le iniziative di solidarietà.

05

Appendice **Dati**

Appendice dati

Buone pratiche commerciali

Dati economici consolidati

	2022		2023	
	€/000	%	€/000	%
Valore di produzione	90.969,47	100,0%	76.875,81	100,0%
Altri ricavi	3.748,91	4,1%	2.104,58	2,7%
Ricavi caratteristici	87.220,57	95,9%	74.771,24	97,3%
Cost of sales (third parties)	38.958,39	42,8%	32.104,12	41,8%
Cost of sales (personnel)	25.858,84	28,4%	22.239,34	28,9%
Direct staff	6.626,46	7,3%	4.995,54	6,5%
Indirect staff	5.073,37	5,6%	4.257,03	5,5%
Spese generali	6.340,21	7,0%	6.091,29	7,9%
Total costs	82.857.277	91,1%	69.687.319	90,6%
EBITDA	8.112,20	8,9%	7.188,49	9,4%

Suddivisione fornitori per area geografica 2022*

Aree	Percentuale costi	Percentuale numero fornitori
Provincia di Milano	38,91%	35,64%
Lombardia (esclusa Milano)	18,19%	18,81%
Italia (esclusa la Lombardia)	26,66%	32,48%
Estero (esclusa l'Italia)	16,23%	13,07%

*Sono considerati tutti i fornitori diretti e indiretti con una soglia di ordinato maggiore a 15K per singolo ordine d'acquisto.

Tipologia fornitori per macrocategorie 2022

Tipologia fornitori (macrocategorie)	Principale materiale/servizio acquistato
Servizi IT	Servizi informatici uso interno
Servizi generali	Servizi noleggio auto, buoni pasto, pulizie, assicurazioni, manutenzioni varie e trasporti personale interno
Servizi rivendita	Professional services e canoni rivenduti ai clienti
Servizi consulenza	Consulenze interne e rivendita
Servizi rivendita ADV	Servizi pubblicitari
Marketing	Pubblicità, grafica, articoli, pubblicazioni ed eventi
HR	Formazione, ricerca del personale e tirocini
Prodotti uso interno	Materiale HW necessario alle attività lavorative
Prodotti rivendita	Prodotti HW legati ai punti vendita, casse, POS, stampanti etc.
Locazioni	Affitti immobiliari

Suddivisione clienti per area geografica 2022

Aree	Percentuale costi	Percentuale numero clienti
Provincia di Milano	34,99%	22,64%
Lombardia (esclusa Milano)	4,47%	7,11%
Italia (esclusa la Lombardia)	53,49%	63,24%
Estero (esclusa l'Italia)	7,05%	7,01%

Tipologia clienti per macrocategorie 2022

Aree	Principale servizio offerto
Fashion & Luxury	PS, SW, HW
Consumer Retail & Food Services	PS, RPS
Direct to Consumer	PS, ADV, RPS

Buone pratiche sociali

Panoramica dipendenti 2022

Numero totale al 31/12/2022	Genere		Età			Impiego		Contratto			
	Uomini	Donne	<30	30-50	>50	Full-time	Part-time	Indeterminato	Apprendistato	Stage	Determinato
552	265	287	164	311	77	526	26	453	64	35	64
	48%	52%	30%	56%	14%	95%	4%	73%	10%	5%	10%

Assunzioni 2022

Totale	Genere		Età		
	Uomini	Donne	<30	30-50	>50
150	69	81	61	77	12
	46%	54%	41%	51%	8%

Cessazioni 2022

Totale	Genere		Età		
	Uomini	Donne	<30	30-50	>50
61	69	42	61	27	0
	113%	69%	100%	44%	0%

Congedo parentale

Nel 2022 sono 24 i dipendenti che hanno usufruito del congedo. Nel dettaglio, 2 dipendenti di Witailer, 8 di Retex e 14 di Connexia.

Buone pratiche ambientali

Consumi energetici 2022

Società	Consumo totale 2022 in Kwh	% consumo sul totale 2022
3esse	93.249	16%
Digital Retex	10.843	2%
Retex	137.163	23%
LEM	23.130	4%
Venistar	158.986	27%
Tecnologica	10.980	2%
Connexia	151.341	26%
Totale	585.692,35	100%

Energia rinnovabile	
Totale energia proveniente da fonte rinnovabile in Kwh	151.341
Energia non rinnovabile	
Totale energia proveniente da fonte non rinnovabile in Kwh	434.351

Qui tutti i progetti non “esplosi” nelle pagine precedenti e messi a segno da Retex nel corso del 2022, suddivisi per singolo SDG e classificati tra progetti interni e dunque realizzati da e per le nostre persone ed esterni, ossia in collaborazione con partner, clienti o la comunità tutta. Si tratta di un punto elenco molto ricco, che cresce di anno in anno.

SDG 1 – Sconfiggere la povertà

DONAZIONI

- Fondazione ANT Onlus - Happy Holidays
- Bimbi in ufficio – 9 giugno 2022
- Cooperativa Sociale Minerva ONLUS
- Medici Senza Frontiere (Retex x Ucraina)
- Donazione di 250€ a VIDAS
- Donazione di 500€ a Save the Children in occasione del torneo Fifa
- Donazione di 2.300€ per Gruppo Impronta
- Donazioni per alleviare le conseguenze della guerra in Ucraina, come regalo di Natale per i clienti con possibilità di scelta dell’ente benefico
- Donazioni all’Associazione Carlo Besta, per la cura delle malattie neurologiche
- Donazioni a Medici Senza Frontiere per fornire supporto alle popolazioni colpite da conflitti, epidemie e catastrofi naturali
- Donazioni al Teatro comunale L’idea di Sambuca di Sicilia (AG)
- Donazioni alla società di judo di Genova A.S.D. Budo Semmon Gakko, distintasi peraltro con la Stella d’Argento al Merito Sportivo per l’anno 2021 da parte del Coni “in riconoscimento delle benemerienze acquisite dal sodalizio in tanti anni di attività” (lettera a firma di Giovanni Malagò, presidente del Coni del 9 marzo 2023)
- Donazioni a Lega del Filo d’oro

PROGETTI INTERNI

- Volontariato aziendale - Raccolta per l’Ucraina organizzata dalle persone

- AGRIVIS – convenzione art. 14 di Connexia
- Giornata di volontariato in Agrivis
- Eventi Dante a Treviso, LILT, libri di arte africana, tornei di mini rugby

SDG 4 – Istruzione di qualità

PROGETTI INTERNI

- People.Connexia e agency meetings
- Netcomm Forum 2022
- Retail Summit 2022
- Bosco China Club
- Corsi di potenziamento delle Sales Skills
- Corsi di lingua inglese
- Human Centered Design Event
- Proud to Fail
- BRAVErtising
- The Brand Factor | Special Cannes Edizione 2022
- Scuola Futuro Lavoro
- The Brand Factor

PROGETTI ESTERNI

- Progetto Breathink per Astrazeneca
- Progetti realizzati per Fondazione Rava
- IFOA
- Positive Atoms
- LUISS Business School come speaker in aula, oltre a molte altre collaborazioni di talenti Retex come speaker in aula nelle Università e nelle Alte Scuole di Formazione

SDG 5 – Parità di genere

PROGETTI INTERNI

- L'avvio nel 2023 del percorso di Certificazione per la Parità di Genere (Uni PdR 125:2022)
- L'adesione a Valore D
- Adozione di una HR Policy volta a ribadire l'importanza della parità di genere in azienda intesa, soprattutto come pari opportunità di crescita a parità di ingaggio

SDG 8 – Lavoro dignitoso e crescita economica

PROGETTI INTERNI

- E- Counseling psicologico (per alcune sedi Retex)
- Policy remote working
- Free Coffee (per alcune sedi Retex)
- Frutta fresca ogni giorno in ufficio con Babaco Market (per alcune sedi Retex)
- Free snacks & sweets (per alcune sedi Retex)
- PET-friendly office policy (per alcune sedi Retex)
- Ticket pranzo
- Polizze sanitarie integrative
- Bimbi in ufficio
- Dispenser d'acqua naturale e gasata a disposizione di tutti
- Attività di team building
- Eventi aziendali (cene, aperitivi e serate giochi)
- Programma di referral con incentivo economico
- Sistema di buddy per ogni nuovo dipendente
- Sessione di feedback trimestrale con il proprio manager
- Ciclo annuale di valutazione delle prestazioni
- Library interna con materiale informativo
- Campagna vaccinale
- Bonus nascita e matrimonio (per alcune sedi Retex)
- Welcome kit: zaino, borracce, agenda con valori aziendali, maglia/felpa
- Piano inclusion per conoscere il team con incontri 1 to 1

- Progetto “Verde” per un ambiente più sano (piante con proprietà fitodepurative) in per alcune sedi Retex
- Programmazione temperatura e accensione/spegnimento luci (pilota)

SDG 13 – Agire per il clima

PROGETTI INTERNI

- Progressiva adozione auto ibride
- Raccolta differenziata per plastica, carta e vetro, acquisto carta riciclata e parte della cancelleria eco-compatibile
- Prodotti certificati per le pulizie
- Misurazione emissioni siti web
- Maggiori riunioni da remoto
- Digitalizzazione
- Eliminazione di bicchieri e bicchierini per il caffè di plastica
- Certificazioni: ISO 9001 per l'attività di verifica dei misuratori fiscali, Eco Declaration Product environmental attributes (Computers), ENERGY STAR
- Laddove possibile, scelta di fornitori di energia elettrica rinnovabile e certificata al 100%
- Digital memo
- Ottimizzazione di riscaldamento e aria condizionata, stand by e spegnimento di pc/stampanti/altri apparecchi elettronici
- Uso di stoviglie di vetro e lavabili

PROGETTI ESTERNI

- The Bioplastic Garden



**REDEFINE THE MEANING
OF RETAIL**

**Via Gaetano de Castillia, 23
20124 Milano (MI)**

**CF/PI 06054450017
R.E.A N. MI-1929001
Cap. Soc. 3.000.000€**

**esg@retexspa.com
+39 02 89 050 792**